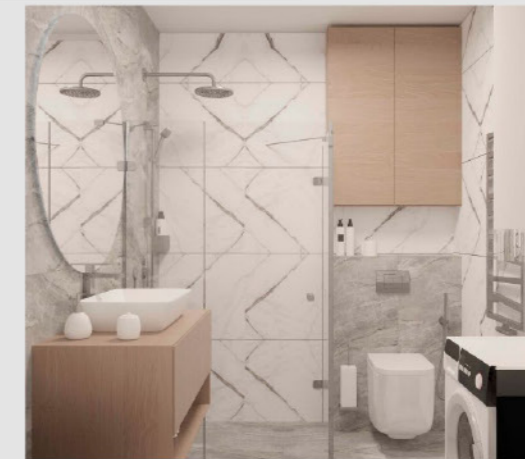
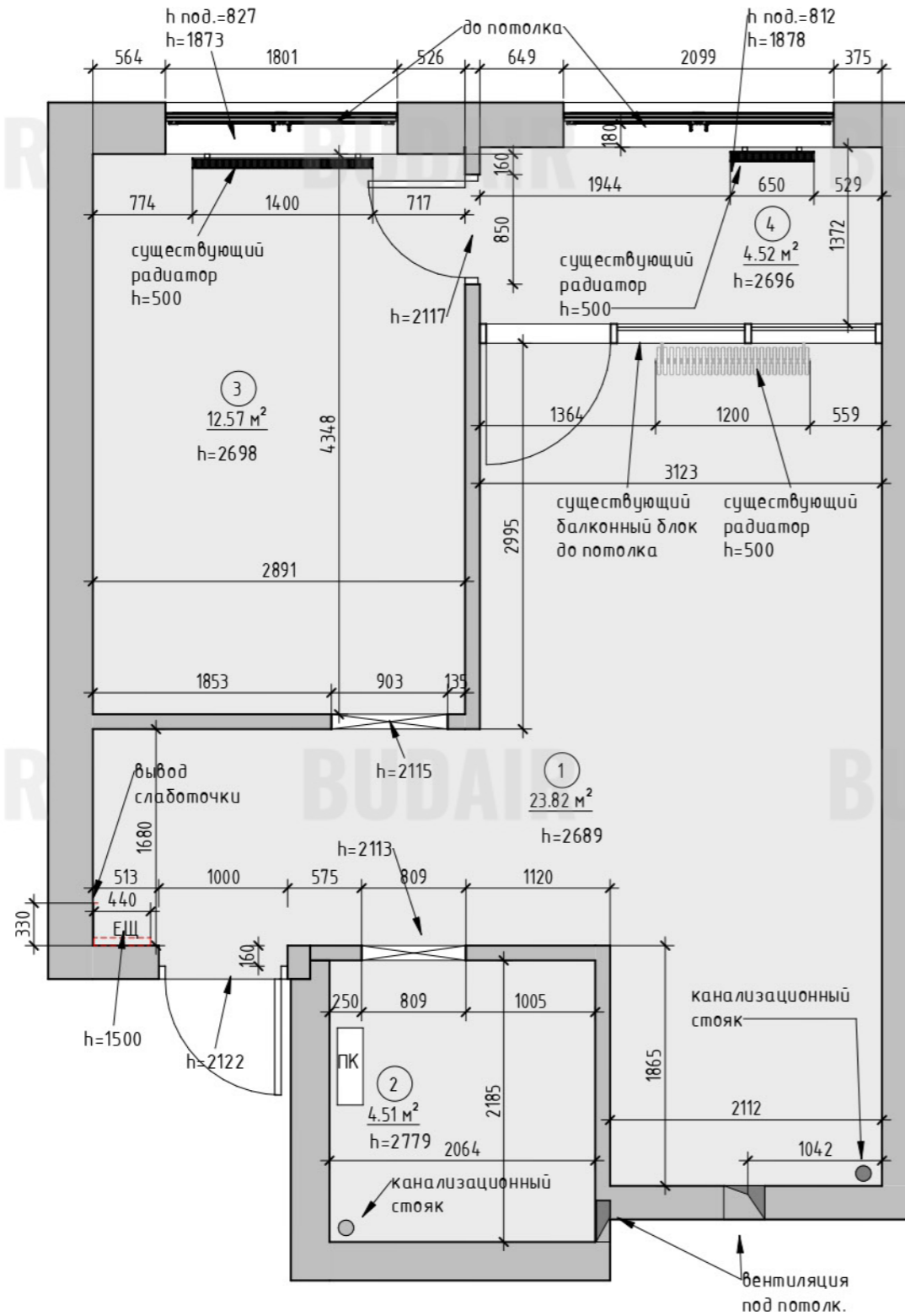


Дизайн-проект
однокомнатной квартиры

по адресу ЖК "Seven" по улице
Днепровская Набережная 18









Экспликация помещений (после обмеров)

№	Наименование	Площадь, кв.м.
1	Прихожая с общей комнатой	23.82
2	Санузел	4.51
3	Комната	12.57
4	Лоджия	4.52
		45.42

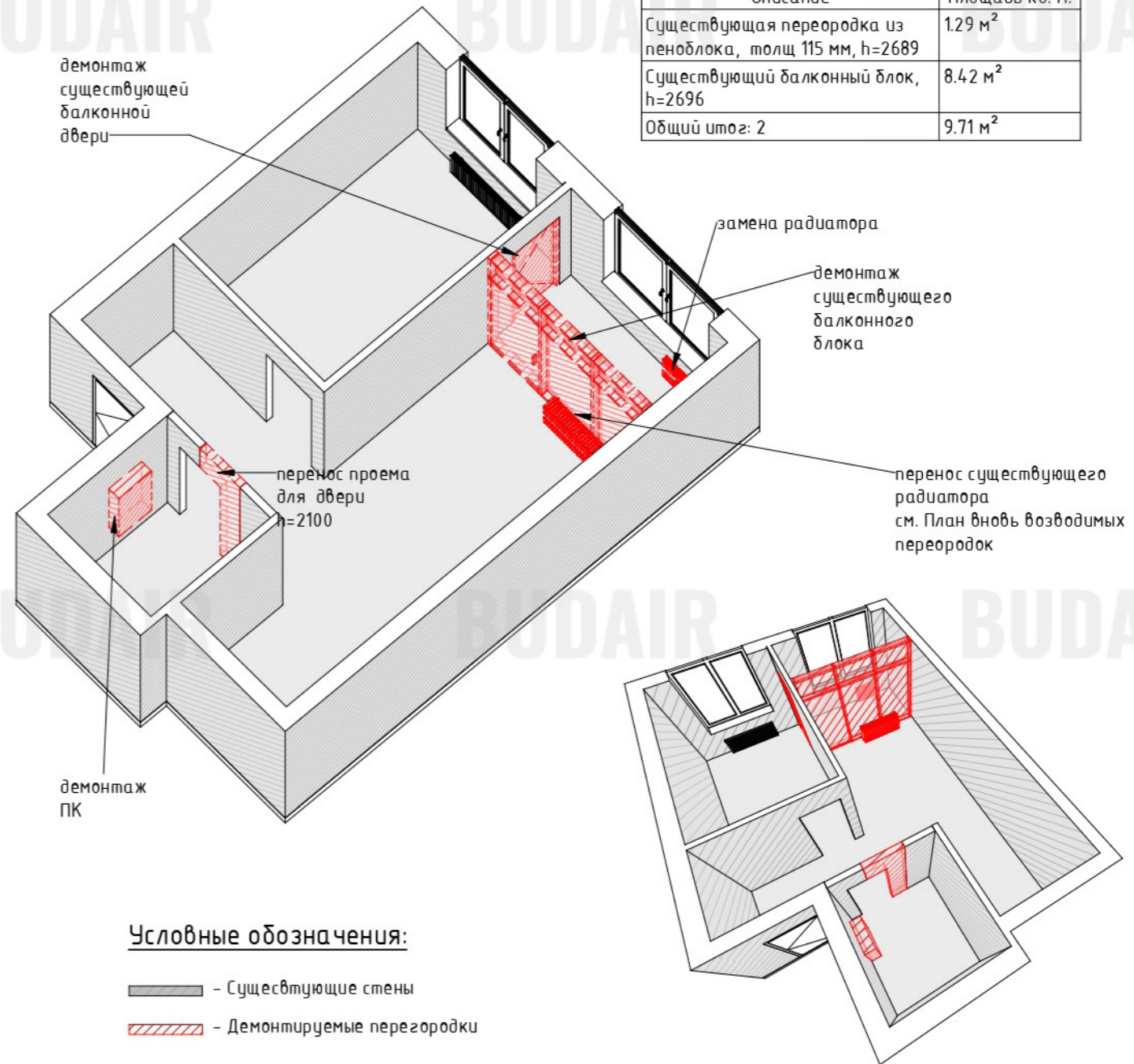
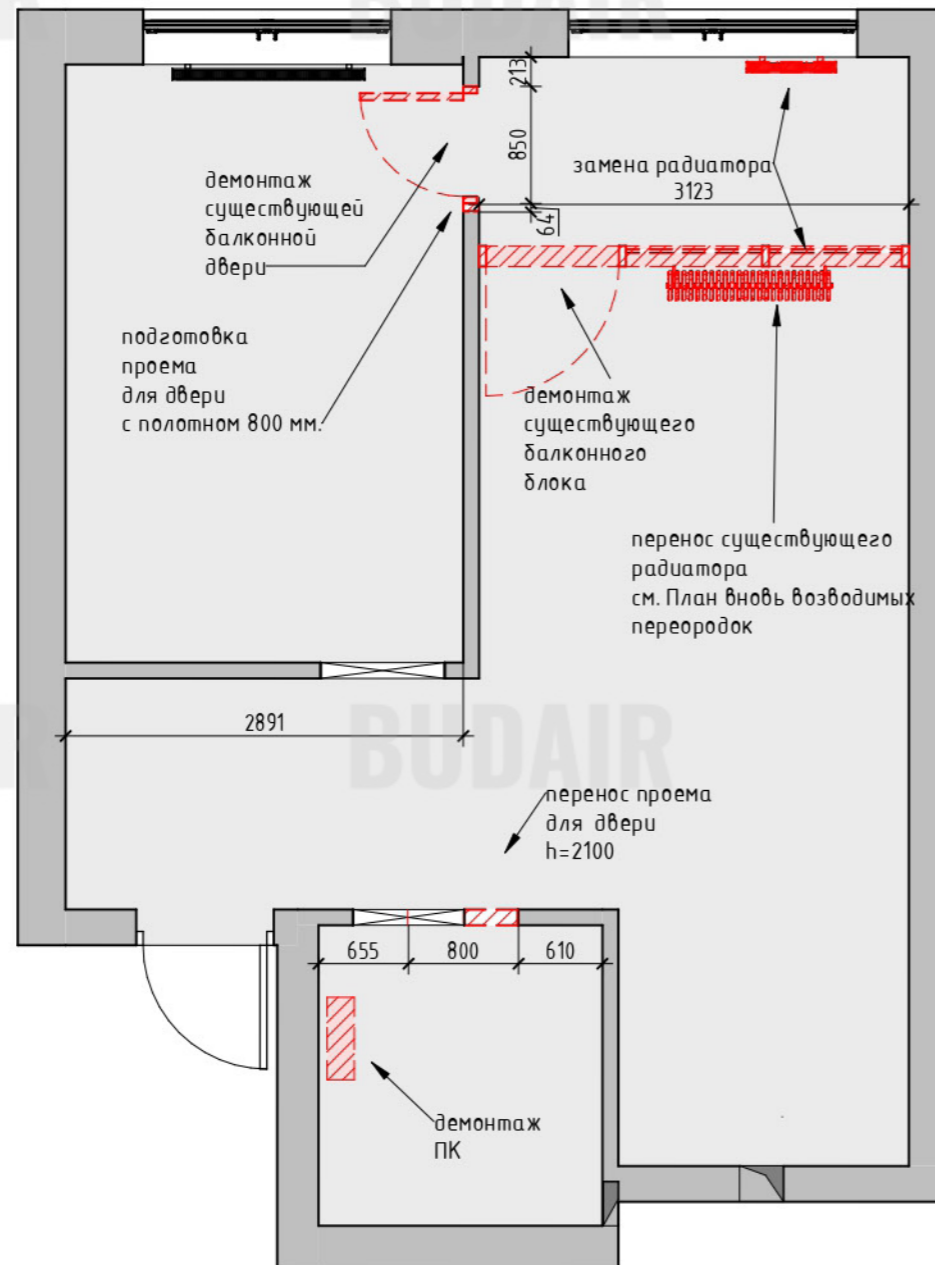
Условные обозначения:

-  - Марка обозначения помещений
-  - Существующие стены
-  - Существующие проемы
-  - Существующая канализационная труба

Примечания:

1. За отметку 0.000 принята отметка чистового пола проектируемых помещений.
2. Размеры указаны в миллиметрах.
3. Размеры уточнять по месту.

						-- / --		
						двухкомнатная квартира, по адресу ЖК "Seven" по улице Днепровская Набережная 18		
Изм.	Кол.уч	Лист	№ док.	Подпись	Дата	Стадия	Лист	Листов
Дизайнер						РД	2	
						Обмерный план М 1/50		



Спецификация демонтируемых...	
Описание	Площадь кв. м.
Существующая перегородка из пеноблока, толщ 115 мм, h=2689	1,29 м ²
Существующий балконный блок, h=2696	8,42 м ²
Общий итог: 2	9,71 м ²

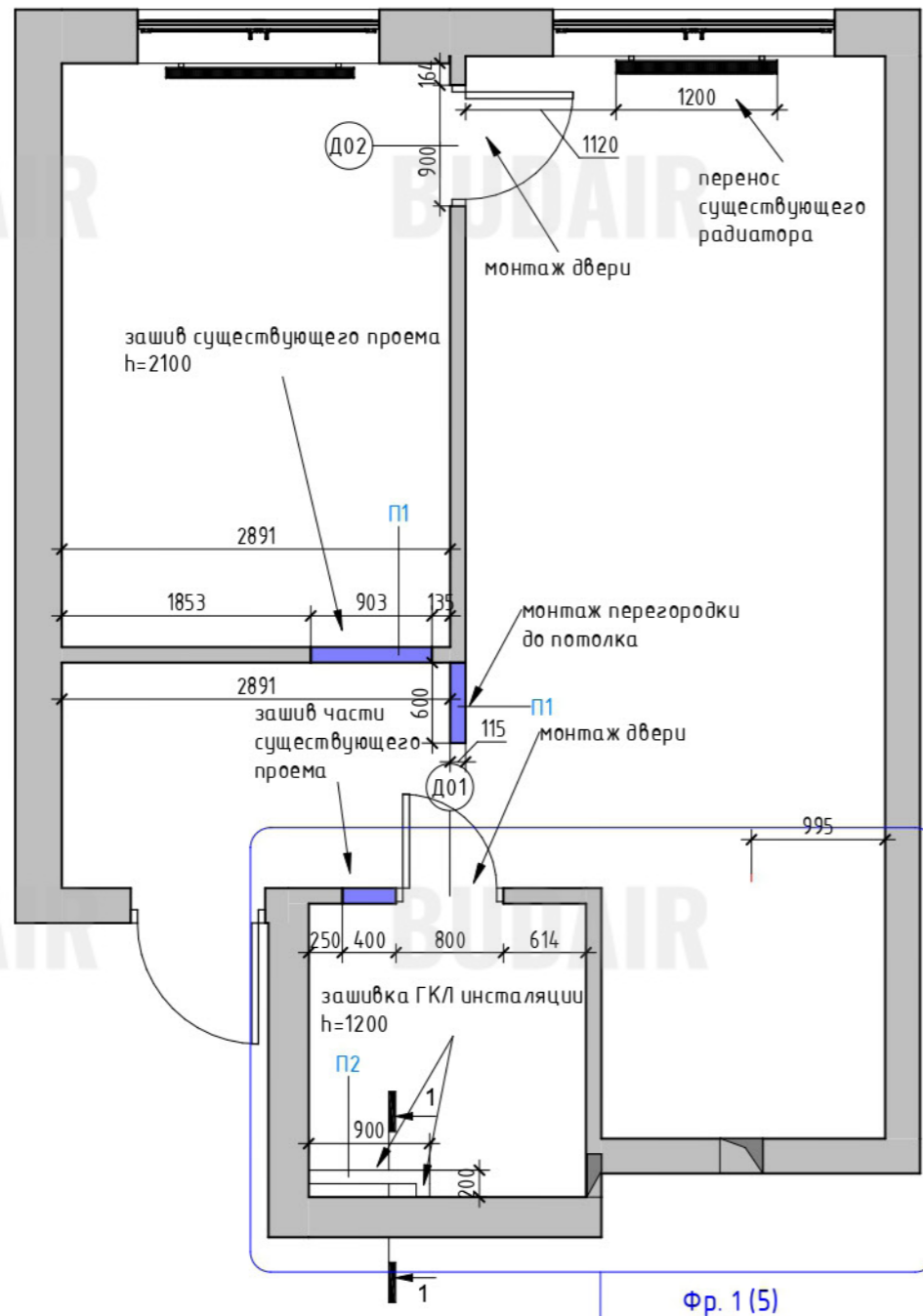
Условные обозначения:

- — — — — Существующие стены
- ▨ Демонтируемые перегородки

Примечания:

1. За отметку 0.000 принята отметка существующей стяжки проектируемых помещений.
2. Высота помещений 2790 мм.
3. Размеры даны в миллиметрах.
4. Фактические размеры могут несущественно отличаться. Проверить по месту.

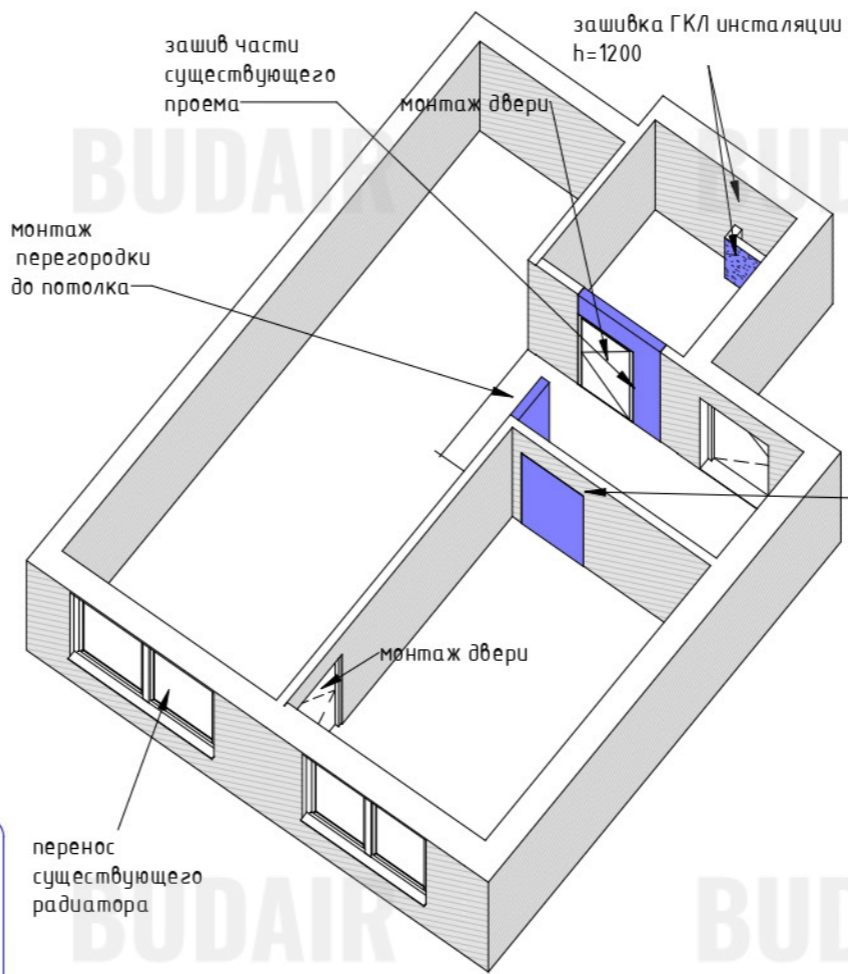
						— / —		
						днокомнатная квартира, по адресу ЖК "Seven" по улице Днепровская Набережная 18		
Изм.	Кол.уч	Лист	№ док.	Подпись	Дата	Стадия	Лист	Листов
Дизайнер						РД	3	
Дизайн проект								
План демонтажа М 1/50								



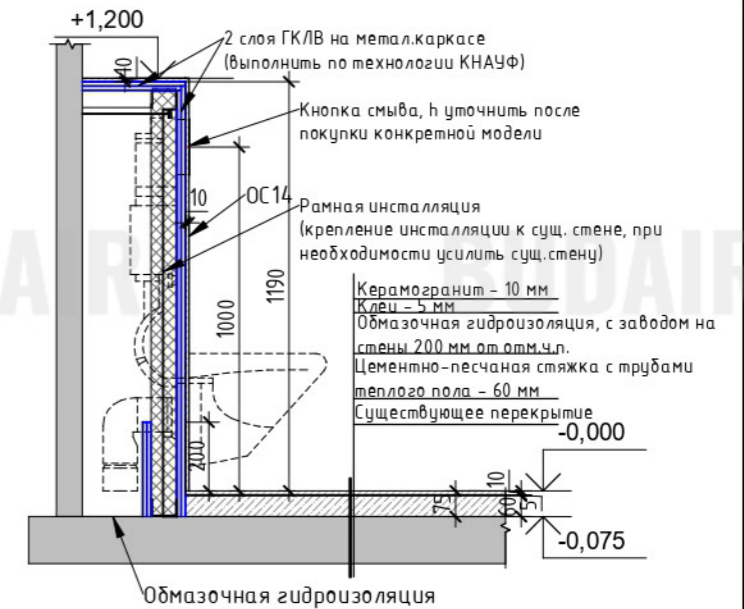
Тип	Описание	Площадь, кв.м.
П1	Перегородка из пеноблока, толщ 115 мм	5 м ²
П2	Двухслойная облицовка из ГКЛВ-листов на металлическом каркасе, толщина перегородки (100мм)	1 м ²

Примечания:

1. За отметку 0.000 принята отметка существующего пола проектируемых помещений.
2. Высота помещений 2720 мм.
3. Размеры указаны в миллиметрах.
4. Размеры уточнять по месту.
5. Фрагменты санузлов см. лист 5.



Тип	Ширина проема, мм	Высота проема, мм	Описание	Кол-во, шт
Д01	800	2100	Дверь LINES L12 однопольная, внутренняя, открывание правое, наружу	1
Д02	900	2100	Дверь LINES L12 однопольная, правое, открывание правое, наружу	1

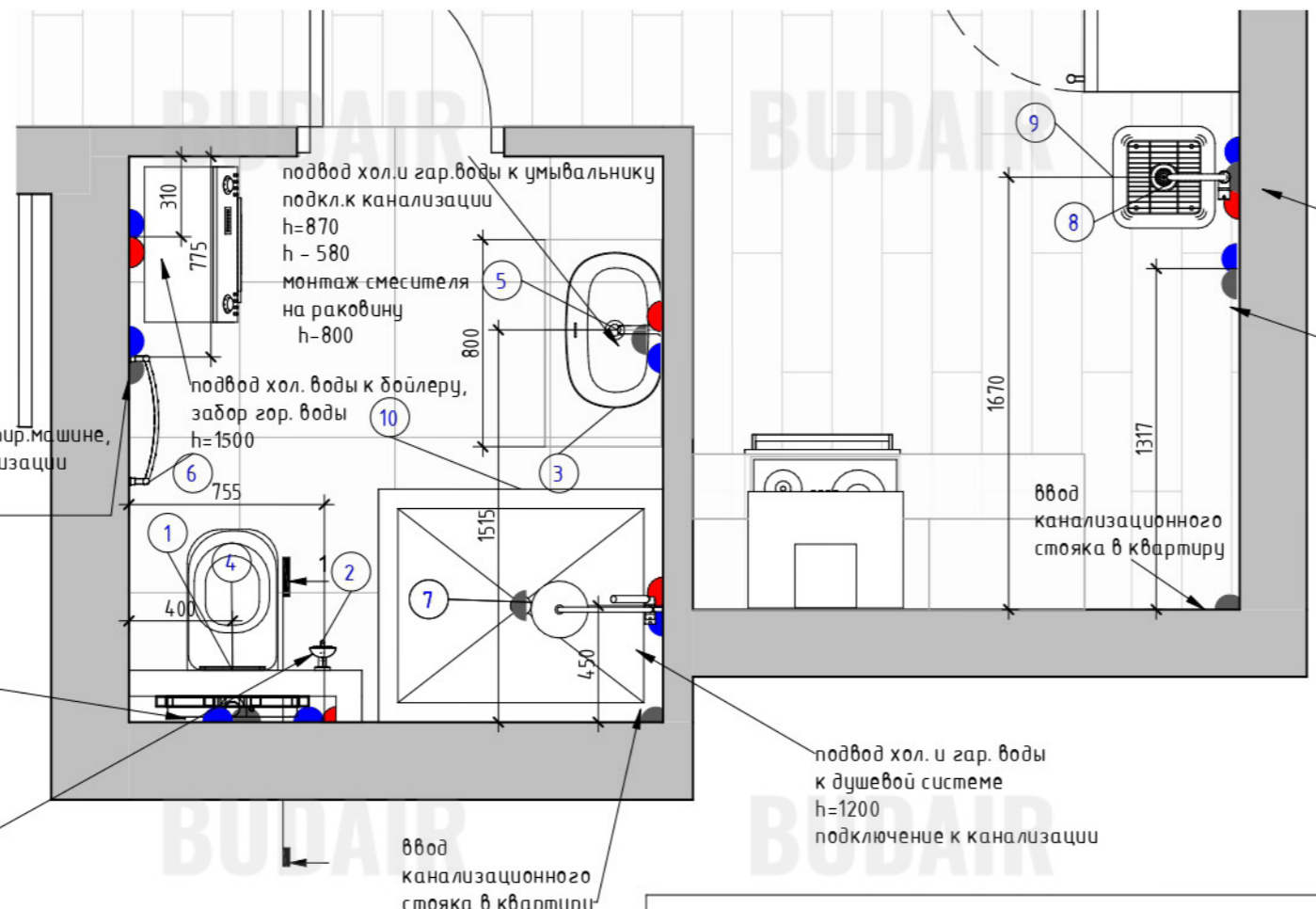


Условные обозначения:

- 101 - Марка обозначения помещений
- 10 м² - Существующие стены
- П1 - Марка перегородок (см. спецификацию)
- Д1 - Марка дверей (см. спецификацию)
- ← - Наименование фрагмента
- Фр.1 (3.3) - Номер листа на котором расположен данный фрагмент

-- / --					
днокомнатная квартира, по адресу ЖК "Seven" по улице Днепровская Набережная 18					
Изм.	Кол.уч	Лист	№ док.	Подпись	Дата
Дизайнер					
Дизайн проект				Стадия	Лист
План вновь возводимых перегородок, с маркировкой дверей М 1/50				РД	4

BUDAIR



Условные обозначения:
 ● - Вывод холодной воды
 ● - вывод горячей воды
 ◐ - Подключение к канализационному стояку

подвод хол. и гар. воды к умывальнику
 подкл. к канализации
 h=870
 h - 580
 монтаж смесителя
 на раковину
 h-800

подвод хол. воды к стир.машине,
 подкл. слива к канализации
 h - 550
 h - 600

подвод хол. воды к бойлеру,
 забор гор. воды
 h=1500

подвод хол. воды к посудомоечной машине
 подкл. к канализации
 h=550
 h=550

подвод хол. воды к сливу унитаза
 подкл. к канализации

подвод хол. воды гар. в
 к гиз. душ.
 h=600
 подключение смесителя

ввод канализационного
 стояка в квартиру

подвод хол. и гар. воды
 к душевой системе
 h=1200
 подключение к канализации

ввод канализационного
 стояка в квартиру

Спецификация сантехнического оборудования ...

Тип	Изображение	Описание	шт
7		Душевая система с термостатом ORAS Nova 7402U	1
8		Смеситель для кухни Тека SP 995 55995020Q	1
9		Кухонная мойка ТЕКА STONE 115330045	1
10		Душевая кабина AquaStream Premium 110 SLC с поддоном левосторонняя 18503L	1
			10

Спецификация сантехнического оборудования ...

Тип	Изображение	Описание	шт
1		Инсталляция Rosa Duplo (A890090020) + унитаз Rosa Nexo, Rosa A89009000N	1
2		Гигиенический душевой набор Grohe BauCurve 29044512	1
3		Раковина Bhd LIMOGES 595x395x175 мм 7022	1

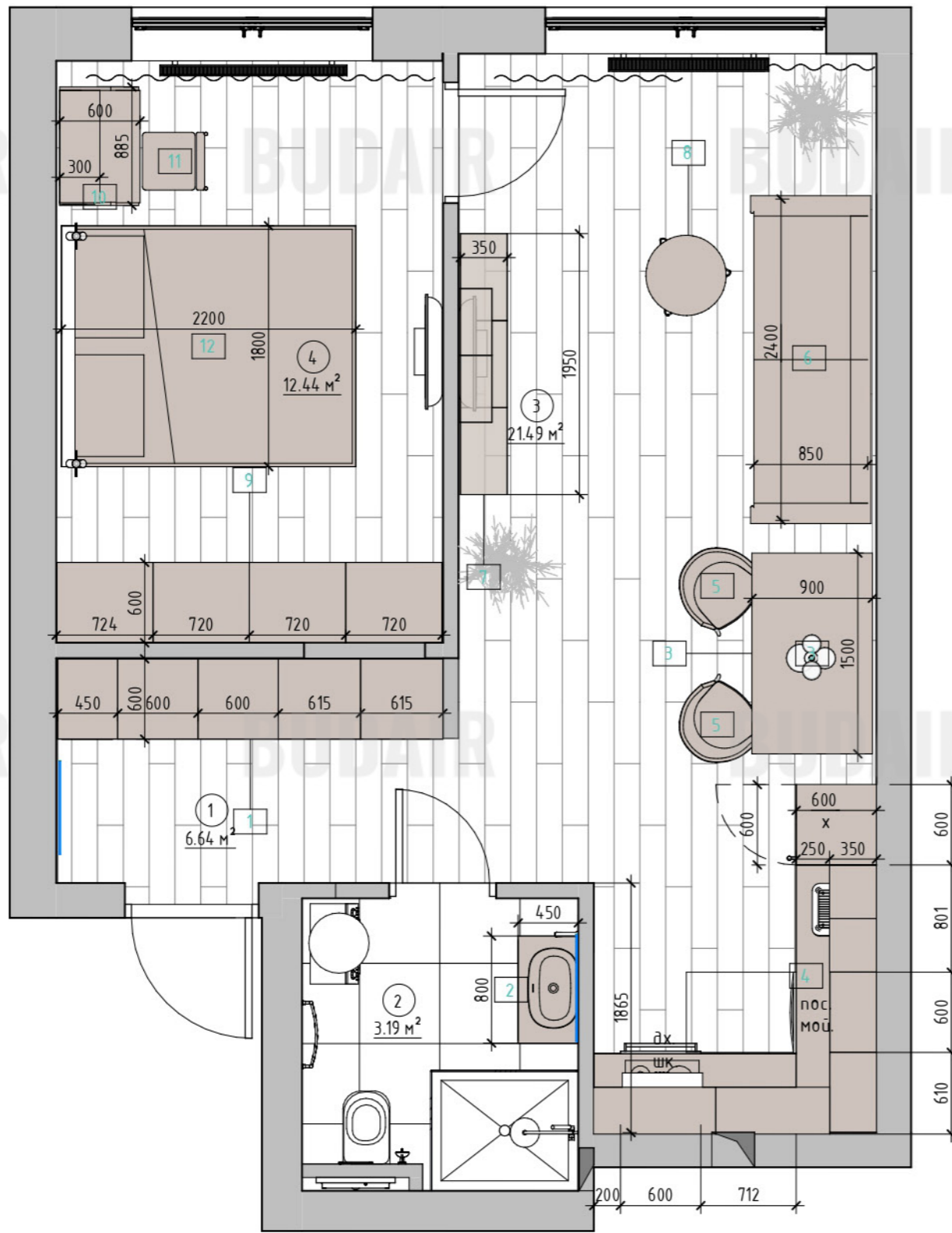
Спецификация сантехнического оборудования ...

Тип	Изображение	Описание	шт
4		Панель смыва Rosa PRO PL2 Dual, хром (890096001)	1
5		Смеситель для раковины VALVEX QUASAR 2446800	1
6		Полотенцесушитель Люкс HP-I 1090x530/150 электр. л/п	1

Примечания:

1. Смотреть совместно с планами, развертками и визуализациями помещений.
2. Размеры указаны в миллиметрах.
3. Размеры уточнять по месту.
4. Расстояния до выводов уточнить согласно выбранным моделям сантехнического оборудования. Консультация специалиста.

						_ _ / _			
						днокомнатная квартира, по адресу ЖК "Seven" по улице Днепровская Набережная 18			
Изм.	Кол.уч	Лист	№ док.	Подпись	Дата	Дизайн проект	Стадия	Лист	Листов
Дизайнер							РД	5	
						План вывода коммуникаций			



Марка	Описание	Кол-во, шт
1	Прихожая индивидуального изготовления	1
2	тумба под раковину 800*450	1
3	Стол Silent 120x75 Beige, White (37476920) Артикул	1
4	шкаф верхний 1,69*1,80п.г.	1
5	Стул М-12 Сапфир-вельвет (23372905)	2
6	Трехместный диван Andrea 2380*1050*910(сп.м.1500*1970)	1
7	Консоль под телевизор индивидуального изготовления, 1950x350x500	1
8	Журнальный столик, выбор заказчика	1
9	Шкаф распашной, индивидуального изготовления	1
10	Письменный стол под дуб IKEA МИККЕ 73x50 см компьютерный столик, стол для ноутбука, рабочий ИКЕА МИККЕ	1
11	Стул рабочий	1
12	Кровать выбор заказчика	1
Общий итог: 13		13

№	Наименование	Площадь, кв.м.
1	Прихожая	6.64
2	Ванная (площадь указана по полу до душевой)	3.19
3	Кухня-гостиная	21.49
4	Спальня	12.44
	Итого:	43.76

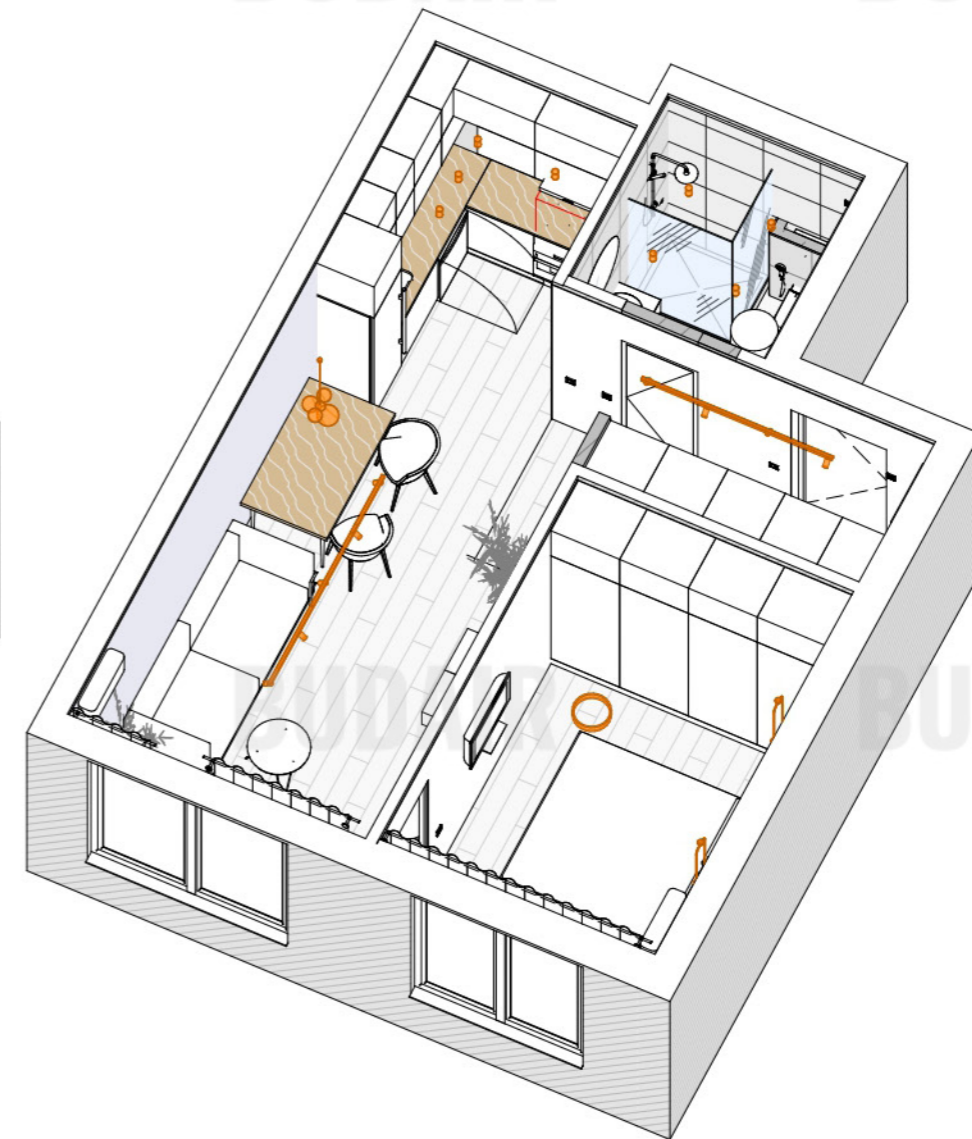
Условные обозначения:

- 101 - Марка обозначения помещений
- Существующие стены
- Мебель
- 1 - Марка индивидуальной мебели (см. спецификацию)
- п1 - Марка зеркал (см. спецификацию)

Примечания:

1. За отметку 0.000 принята отметка чистого существующей плиты перекрытия.
2. Размеры указаны в миллиметрах.
3. Размеры уточнять по месту.
4. Смотреть совместно с развертками помещений, визуализациями помещений.

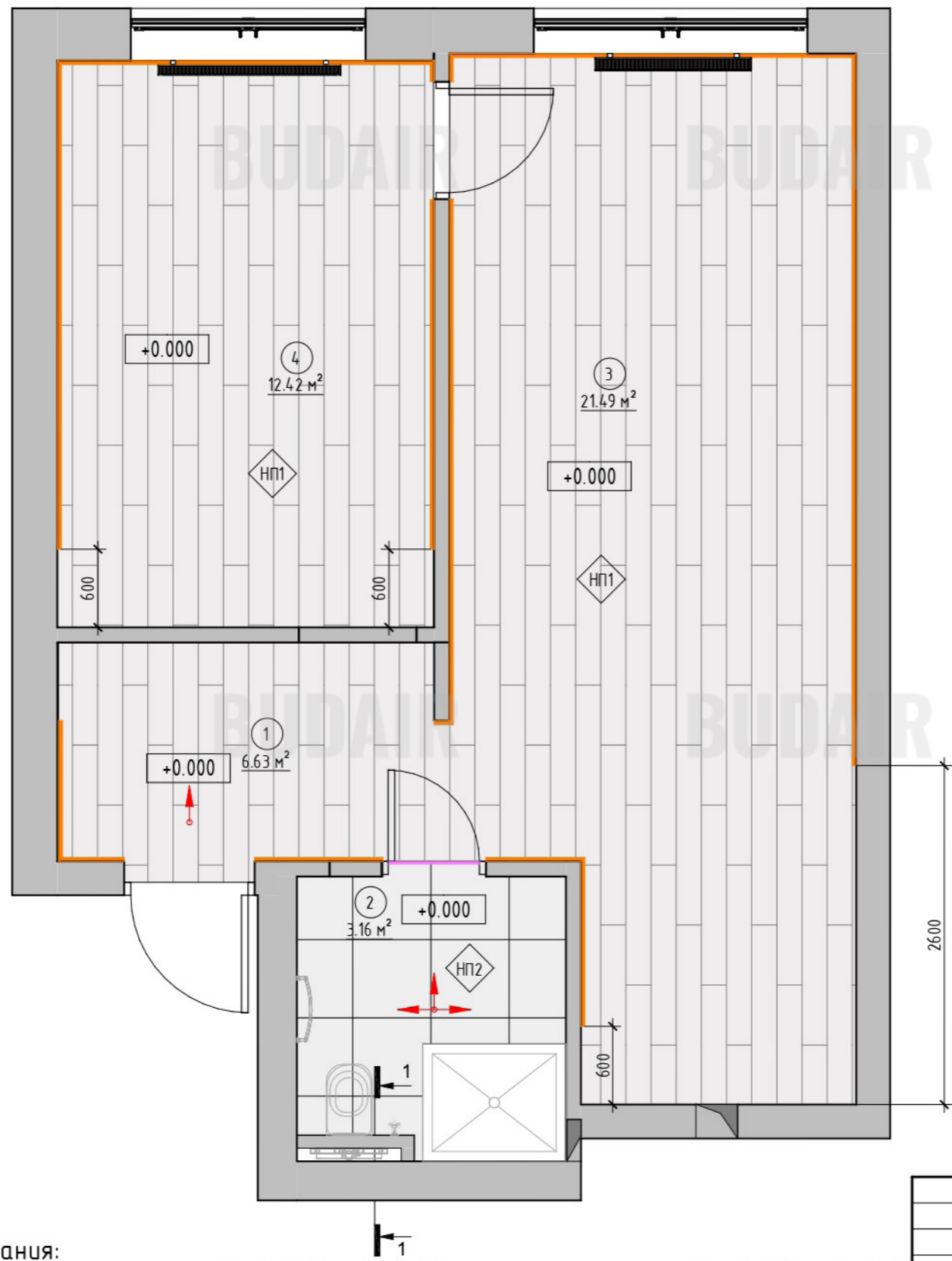
-- / --					
двухкомнатная квартира, по адресу ЖК "Seven" по улице Днепровская Набережная 18					
Изм.	Кол.уч	Лист	№ док.	Подпись	Дата
Дизайнер					
Дизайн проект				Стадия	Лист
				РД	6
План расстановки мебели М 1/40					



Примечания:

1. Смотреть совместно с планами, развертками, визуализациями

Изм.	Кол.уч	Лист	№ док.	Подпись	Дата			
						-- / --		
						двухкомнатная квартира, по адресу ЖК "Seven" по улице Днепровская Набережная 18		
						Дизайн проект	РД	7
						План расстановки мебели, 3D Вид		



Тип	Условное изображение	Описание	Площадь, кв.м
НП1		Krono Original Variostep Classic 8461 Дуб Сент Моррис Длина 1285 мм Ширина 192 мм	41.0 м ²
НП2		Керамогранит GOLDEN TILE MELOREN серый 552500 595x595x11	3.4 м ²
			44.4 м ²

№	Наименование	Площадь, кв.м.
1	Прихожая	6.63
2	Ванная (площадь указана по полу до душевой)	3.16
3	Кухня-гостиная	21.49
4	Спальня	12.42
		43.70

- Условные обозначения**
- Марка обозначения помещений
 - Марка напольных покрытий
 - Отметка уровня пола
 - Начало раскладки
 - Марка плинтусов

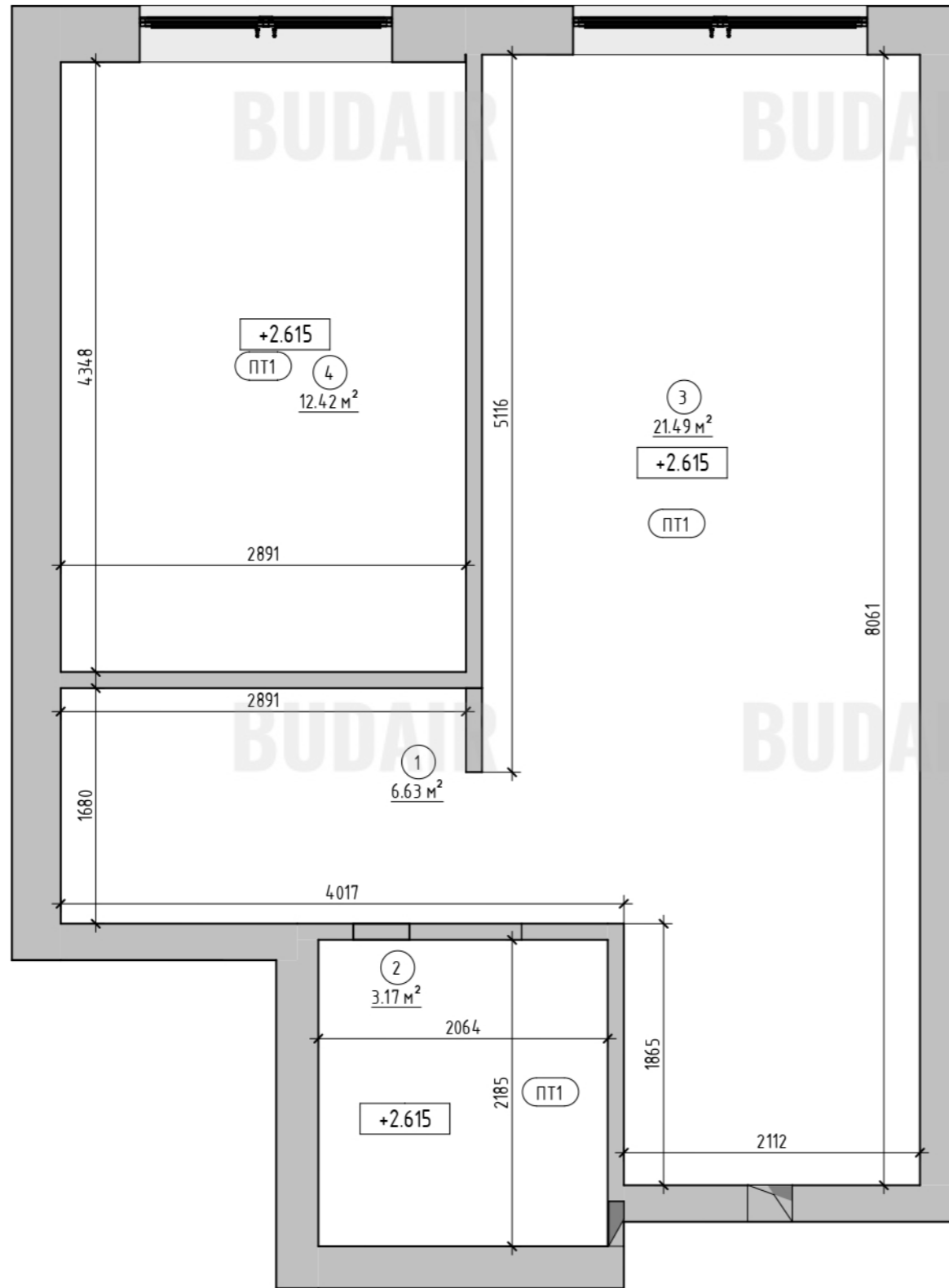
Тип	Условное изображение	Описание	Длина, пог.м
Пл1		Плинтус белый, 80мм.	27.0
Пл2		T-образный стыковочный профиль	0.7

Примечания:

1. За отметку 0.000 принята отметка чистого пола квартиры.
2. Количество материалов в спецификациях посчитано БЕЗ ЗАПАСА.
3. Все размеры уточняются по месту.
4. Стыки разных типов покрытий должны производиться под полотном двери через T-образный профиль.
5. Укладка ламината осуществляется палубной раскладкой, цельным полотном.
6. Образец затирки для керамогранита согласовать в режиме авторского надзора.
7. Сечение 1-1 см. лист 4.

						-- / --			
						двухкомнатная квартира, по адресу ЖК "Seven" по улице Днепровская Набережная 18			
Изм.	Кол.уч	Лист	№ док.	Подпись	Дата	Дизайн проект	Стадия	Лист	Листов
Дизайнер								РД	8
						План напольных покрытий М 1/40			

При желании можно добавить профиль для карниза, с отступом на расстоянии 8-10 см от радиатора



Тип	Условное обозначение	Описание	Площадь, кв.м
ПТ1		Натяжной потолок, сатин	45 м²

№	Наименование	Площадь, кв.м.
1	Прихожая	6.63
2	Ванная (площадь указана по полу до душевой)	3.17
3	Кухня-гостиная	21.49
4	Спальня	12.42
	Итого	43.72

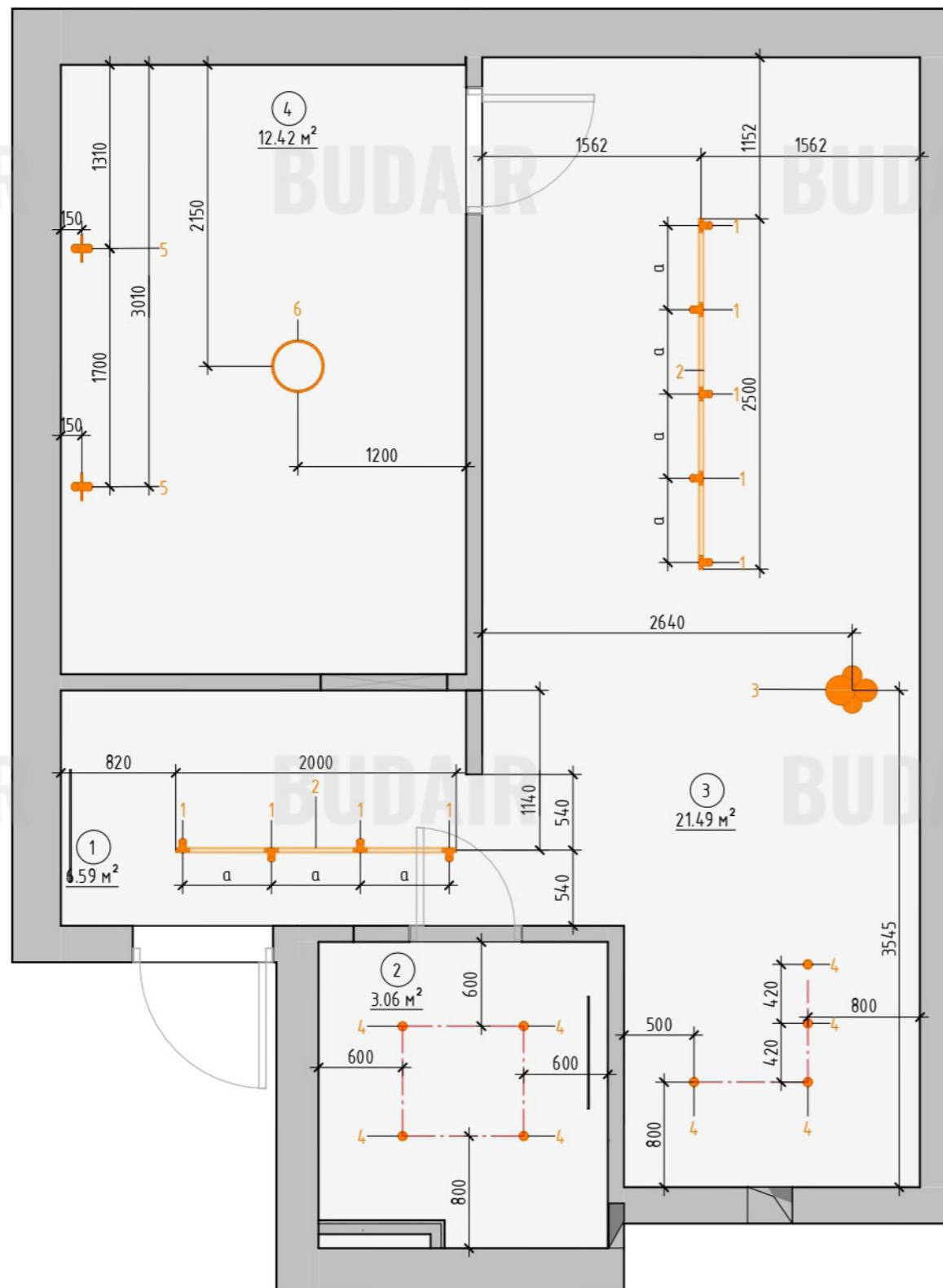
Условные обозначения

- 101 - Марка обозначения помещений
- 10 м²
- ПТ1 - Марка потолка
- +2.600 - Отметка уровня потолка

Примечания:

1. За отметку 0.000 принята отметка чистого пола квартиры.
2. Количество материалов в спецификациях посчитано БЕЗ ЗАПАСА.
3. Все размеры уточняются по месту.
4. Смотреть совместно с планом освещения.

						-- / --			
						двухкомнатная квартира, по адресу ЖК "Seven" по улице Днепровская Набережная 18			
Изм.	Кол.уч	Лист	№ док.	Подпись	Дата	Дизайн проект	Стадия	Лист	Листов
Дизайнер							РД	9	
						План потолка М 1/40			



Спецификация осветительных приборов (шт.)

Тип	Условное обозначение	Описание	Кол-во, шт
1		Трековый прожектор LightMaster LLT201 LED COB 20 Вт 4000 К черный	9
3		СЕРИЯ ПОДВЕСНЫХ ЛЮСТР BUBBLE	1
4		Светильник точечный Светкомплект HDL AS 57MWH 50 Вт GU10 белый	8
5		Подвесной светильник Searchlight 1891-1BK Telescope (21410) подвес	2
6		Светильник потолочный EGLO 36770	1
			21

Экспликация...

№	Наименование	Площадь, кв.м.
1	Прихожая	6.59
2	Ванная (площадь указана по полу до душевой)	3.06
3	Кухня-гостиная	21.49
4	Спальня	12.42
		43.57

Спецификация...

Тип	Условное обозначение	Описание	Кол-во, поз. м.
2		Встроенный трек2500, поз.м.	4.5
			4.5

Условные обозначения

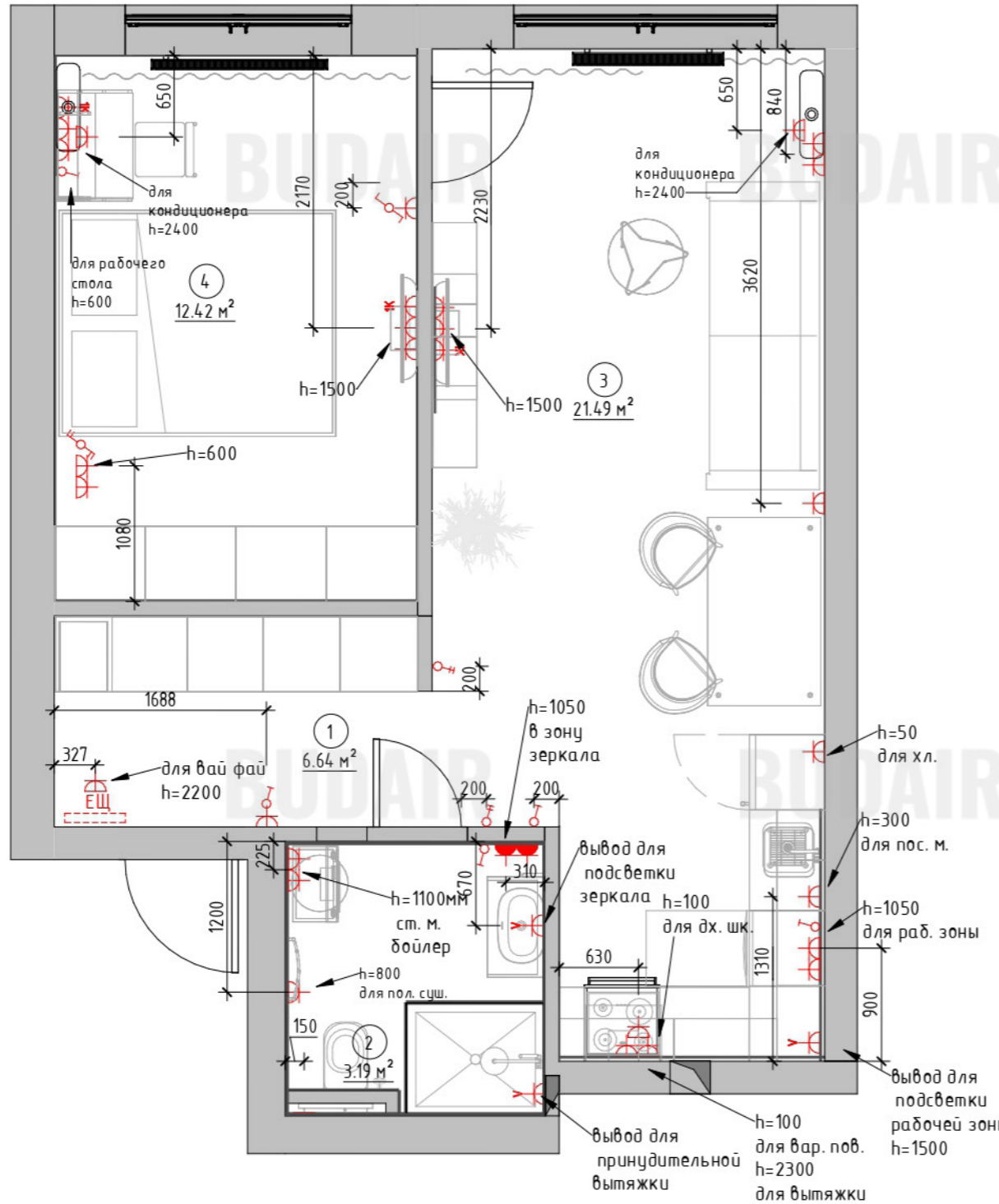
⑩1 - Марка обозначения помещений
10 м²

1 - Марка осветительного оборудования (см. спецификацию)

Примечания:

1. За отметку 0.000 принята отметка чистого пола квартиры.
2. Количество материалов в спецификациях посчитано БЕЗ ЗАПАСА.
3. Все размеры уточняются по месту.
4. Смотреть совместно с планом потолка, план привязки по группам освещения.

Изм.	Кол.уч	Лист	№ док.	Подпись	Дата	-- / -- / --		
Дизайнер						днокомнатная квартира, по адресу ЖК "Seven" по улице Днепровская Набережная 18		
						Дизайн проект		
План расстановки осветительного оборудования М 1/50						РД	10	



Спецификация розеток и выключателей

Усл. обозначение	Описание	Кол-во, шт	Производитель
	Вывод кабеля	3	
	Выключатель двухклавишный	2	Legrand
	Выключатель одноклавишный	5	Legrand
	Переключатель двухклавишный	1	Legrand
	Переключатель одноклавишный	1	Legrand
	Розетка 220V	28	Legrand
	Розетка IP44	2	Legrand
	Розетка компьютерная 1x RJ45	3	Legrand
		45	

Спецификация рамок

Описание	Кол-во, шт	Производитель
Рамка на 1 пост	20	Legrand
Рамка на 2 поста	3	Legrand
Рамка на 3 поста	5	Legrand
Рамка на 4 поста	1	Legrand
	29	

Экспликация...

№	Наименование	Площадь, кв.м.
1	Прихожая	6.64
2	Ванная (площадь указана по полу до душевой)	3.19
3	Кухня-гостиная	21.49
4	Спальня	12.42
		43.75

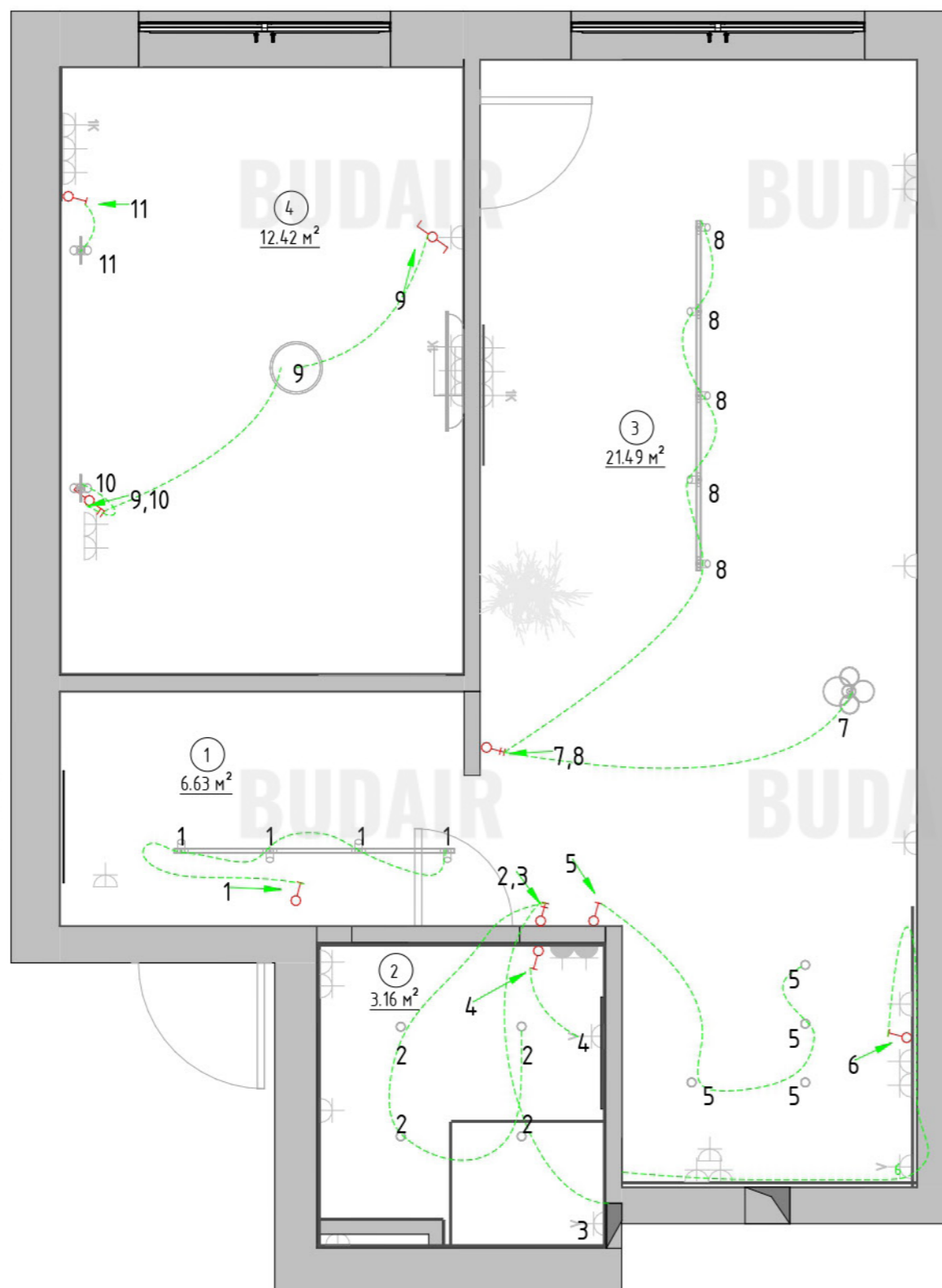
Условные обозначения:

- Марка обозначения помещений
- Существующие стены

Примечания:

- За отметку 0.000 принята отметка чистого пола квартиры.
- Все размеры уточняются по месту.
- Расстояние привязки розеток указано от чистовых стен.
- Все выключатели установить на высоте 900мм от отм.ч.п., если не указана другая высота. Размер дан до центра рамки.
- Все розетки установить на высоте 300 мм от отм.ч.п., если не указана другая высота. Размер дан до центра рамки.
- Смотреть совместно с развертками помещений.

-- / --					
днокомнатная квартира, по адресу ЖК "Seven" по улице Днепровская Набережная 18					
Изм.	Кол.уч	Лист	№ док.	Подпись	Дата
Дизайнер					
Дизайн проект				Стадия	Лист
				РД	11
План расстановки розеток и выключателей М 1/40					



Экспликация...		
№	Наименование	Площадь, кв.м.
1	Прихожая	6.63
2	Ванная (площадь указана по полу до душевой)	3.16
3	Кухня-гостиная	21.49
4	Спальня	12.42
		43.70

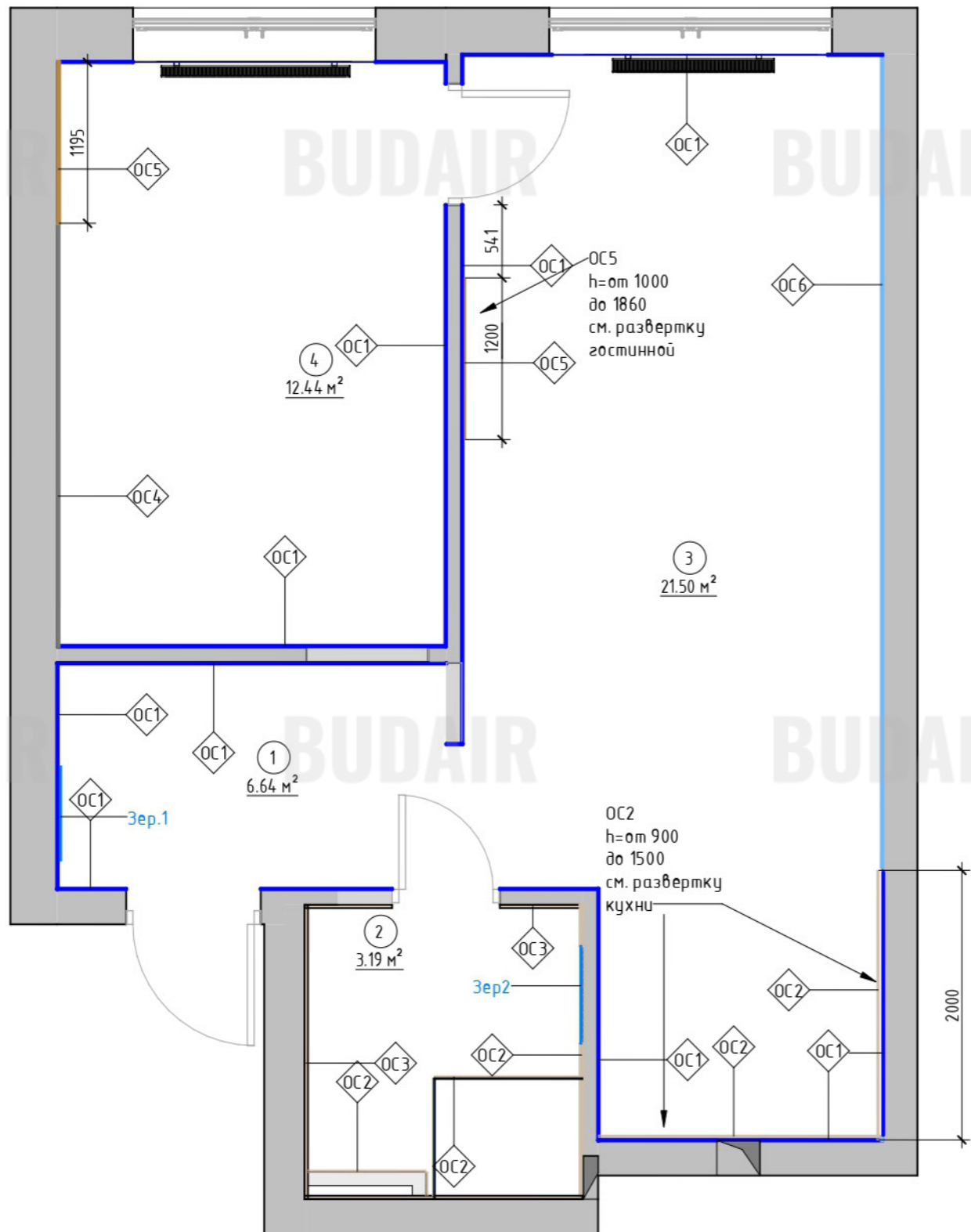
Условные обозначения

- Марка обозначения помещений
- Выключатель двухклавишный
- Выключатель одноклавишный
- Переключатель двухклавишный
- Переключатель одноклавишный
- 1 - Номер группы включения
- Схематичная линия групп включения

Примечания:

1. За отметку 0.000 принята отметка чистого пола квартиры.
2. Все размеры уточняются по месту.
3. Смотреть совместно с планом пола, планом расстановки осветительного оборудования

						_ _ / _ _			
						двухкомнатная квартира, по адресу ЖК "Seven" по улице Днепровская Набережная 18			
Изм.	Кол.уч	Лист	№ док.	Подпись	Дата	Дизайн проект	Стадия	Лист	Листов
Дизайнер							РД	12	
						План привязки приборов освещения к выключателям М 1/40			



Спецификация отделочных материалов

Тип	Изображение	Описание	Площадь, кв.м.
OC1		Покраска белый	71.43
OC2		Керамогранит GOLDEN TILE MELOREN серии 552500 595x595	9.3
OC3		Керамогранит MEGAGRES Carrara СК6Y246PA ADRIATICA стены душевая 10x600x600	14.8
OC4		Покраска стен серый	8.2
OC5		Панели шпонированные МДФ (подобрать по месту)	4.2
OC6		Декоративная штукатурка с эффектом шелка	15,87
			123.8

Экспликация...

№	Наименование	Площадь, кв.м.
1	Прихожая	6.64
2	Ванная (площадь указана по полу до душевой)	3.19
3	Кухня-гостиная	21.50
4	Спальня	12.44
		43.76

Спецификация зеркал

Тип	Ширина, мм	Высота, мм	Описание	Площадь, кв. м.	Кол-во, шт
Зер.2	802	800	Зеркало с подсветкой (LED лента)	0.50	1
Зер.1	700	2500	Зеркало с подсветкой (LED лента)	1.75	1

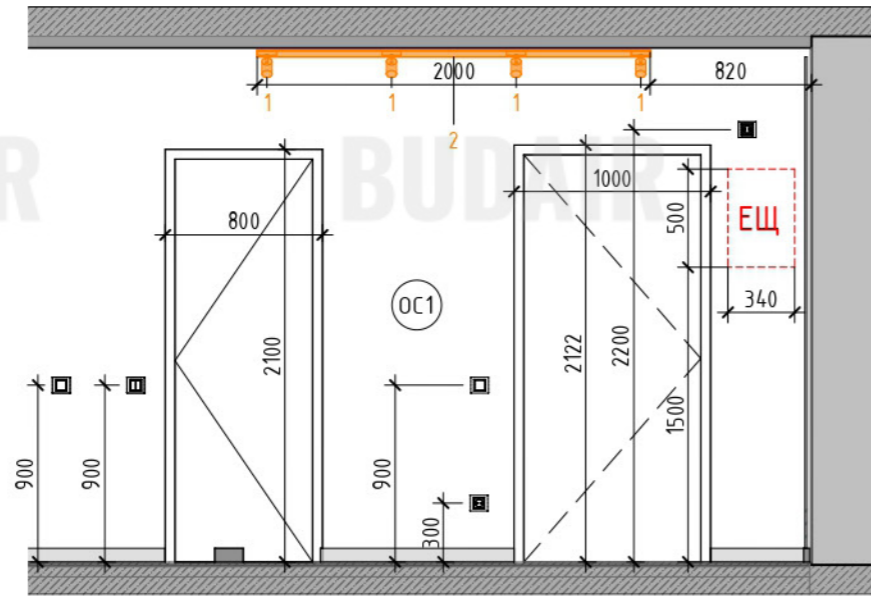
Условные обозначения

- Марка обозначения помещений
- Марка отделочного материала
- Марка зеркала

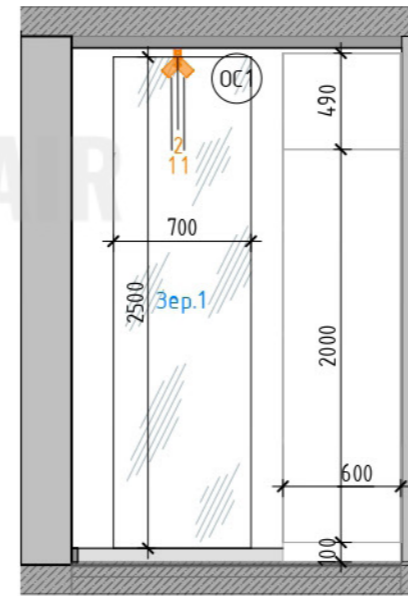
Примечания:

1. За отметку 0.000 принята отметка чистого пола квартиры.
2. Все размеры уточняются по месту.
3. Образец затирки для керамогранита согласовать в режиме авторского надзора.
4. Смотреть совместно с развертками помещений/визуализациями помещений

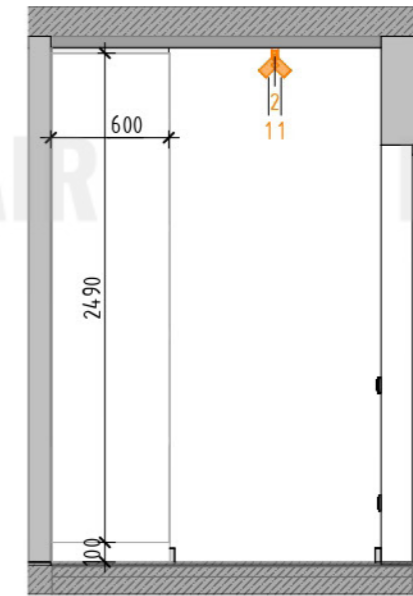
- - / -					
двухкомнатная квартира, по адресу ЖК "Seven" по улице Днепровская Набережная 18					
Изм.	Кол.уч	Лист	№ док.	Подпись	Дата
Дизайнер					
Дизайн проект				Стадия	Лист
				РД	13
План отделки помещений М 1/40					



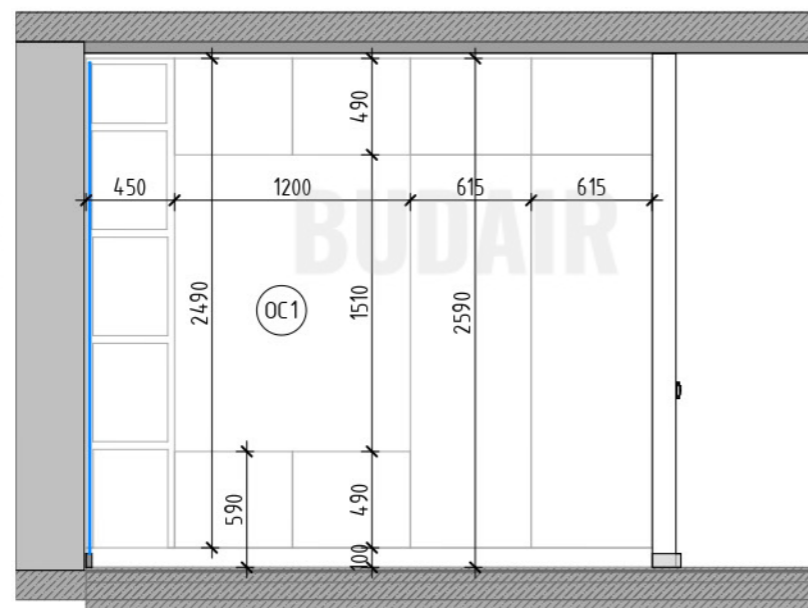
Развертка 1.1 (1: 35)



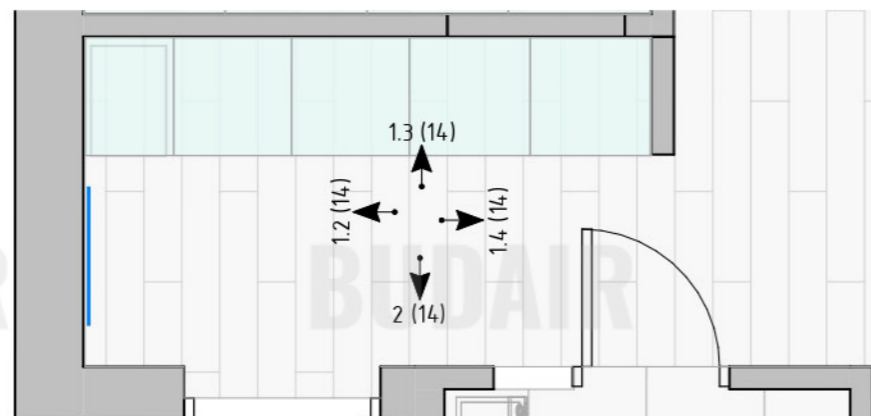
Развертка 1.2 (1: 35)



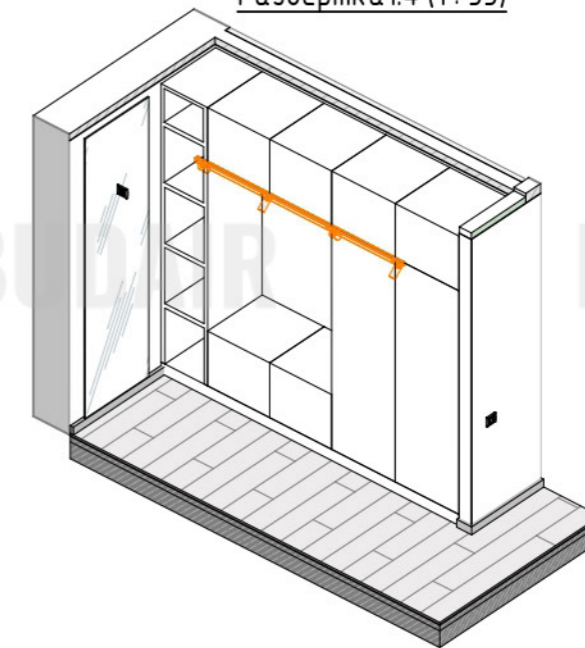
Развертка 1.4 (1: 35)



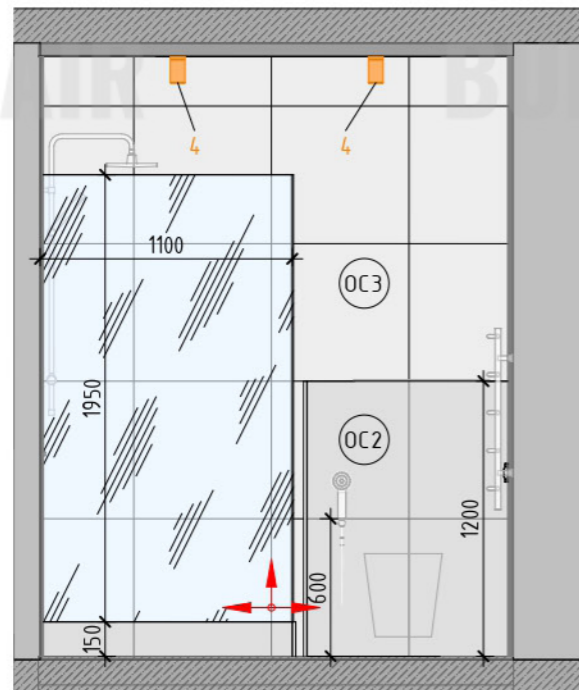
Развертка 1.3 (1: 35)



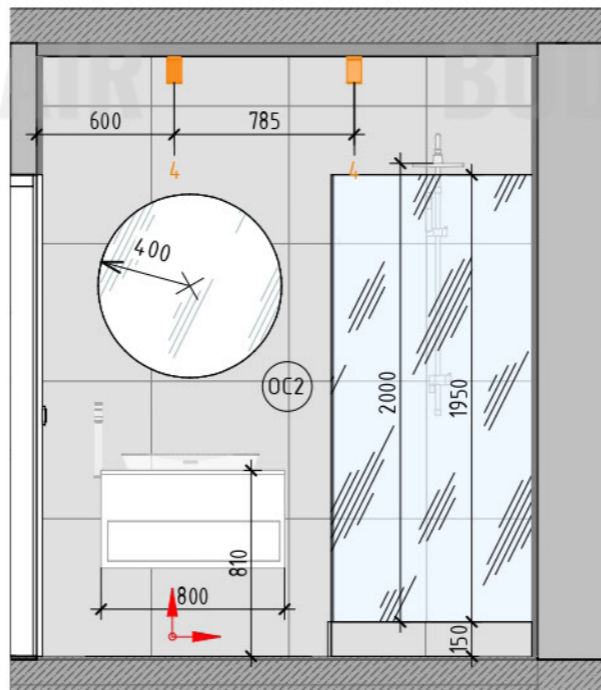
- Примечания:
1. За отметку 0.000 принята отметка чистого пола квартиры.
 2. Все размеры уточняются по месту.
 3. Смотреть совместно с планом напольных покрытий, с планом расстановки мебели
 5. Смотреть совместно с визуализациями помещения



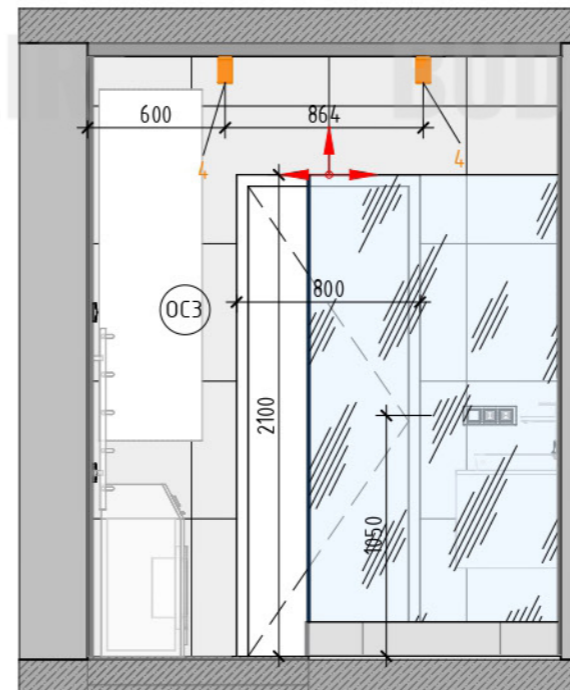
Изм.	Кол.уч	Лист	№ док.	Подпись	Дата			
Дизайнер					01/20/21	двухкомнатная квартира, по адресу ЖК "Seven" по улице Днепровская Набережная 18		
	Разработал					Стадия	Лист	Листов
	Проверил					РД	14	
	Проектировщик					Пом.1, Прихожая, развертки помещений		
	Руководитель							



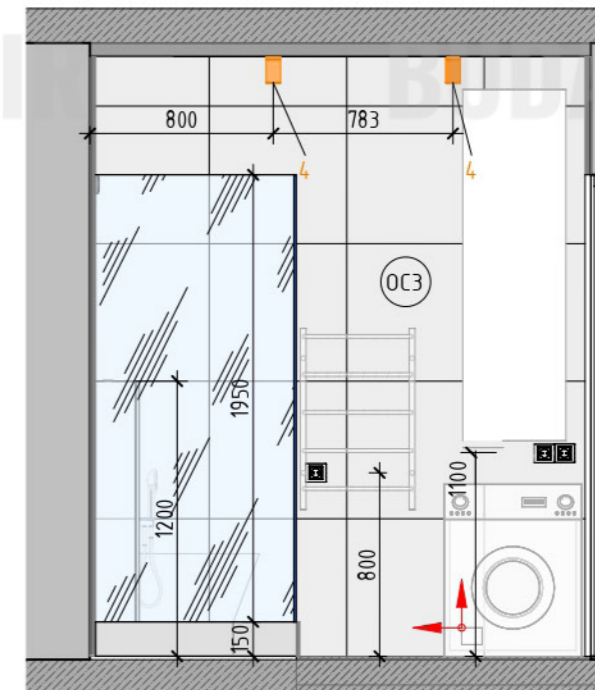
Развертка 2.1 (1:30)



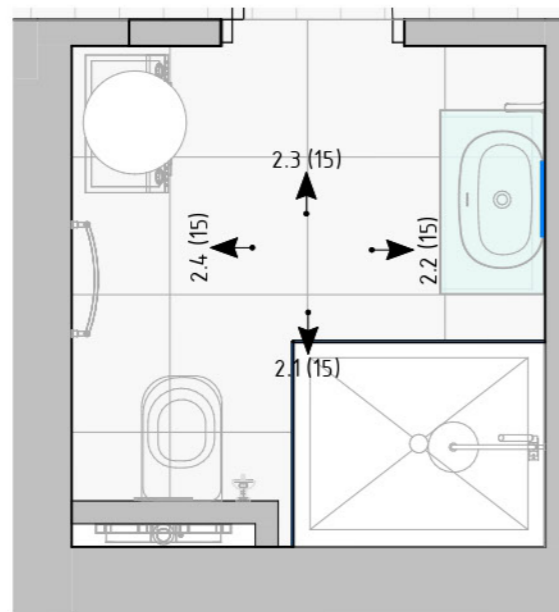
Развертка 2.2 (1:30)



Развертка 2.3 (1:30)



Развертка 2.4 (1:30)



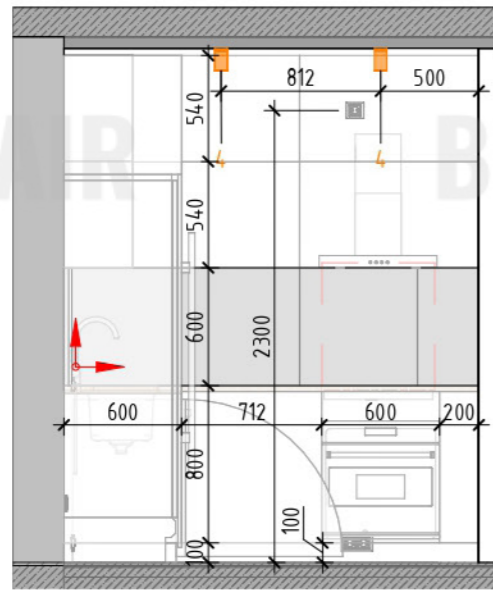
Помещение 2, Душевая (1:30)

Примечания:

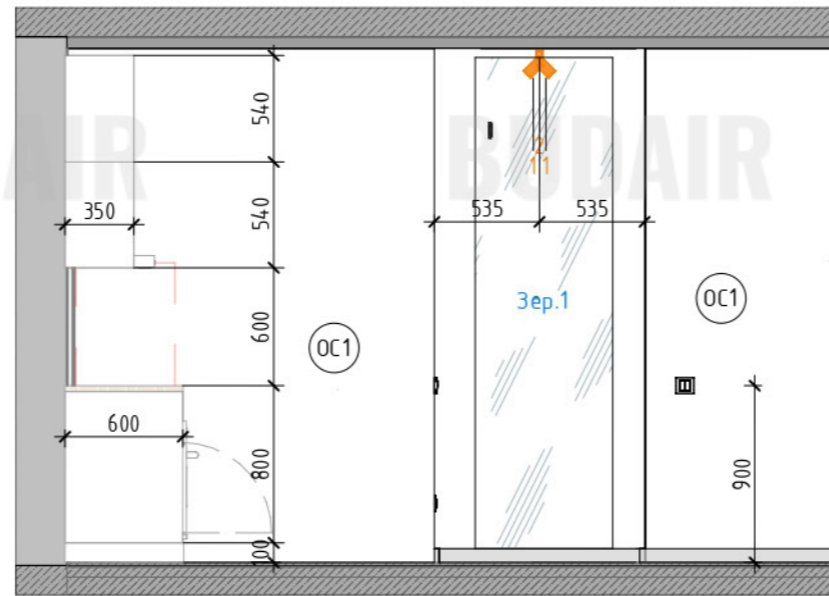
1. За отметку 0.000 принята отметка чистого пола квартиры.
2. Все размеры уточняются по месту
3. Потолок опустить до края плитки.
4. Смотреть совместно с планами.
5. Смотреть совместно с визуализациями помещения



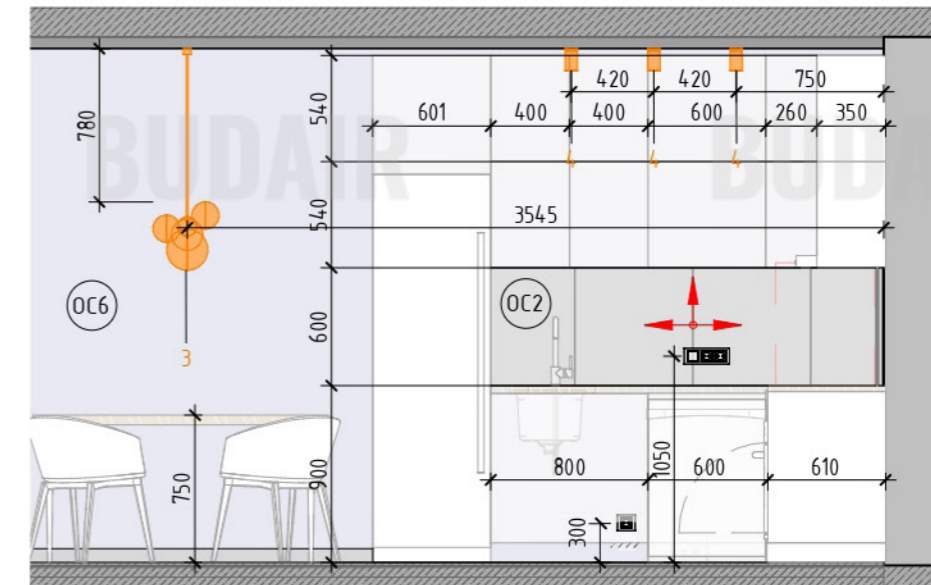
Изм.	Кол.уч	Лист	№ док.	Подпись	Дата	двухкомнатная квартира, по адресу ЖК "Seven" по улице Днепровская Набережная 18		
Дизайнер					01/20/21	Стадия	Лист	Листов
	Разработал					РД	15	
	Проверил					Пом. 2, Душевая, развертка помещений		
	Проектировщик							
	Руководитель							



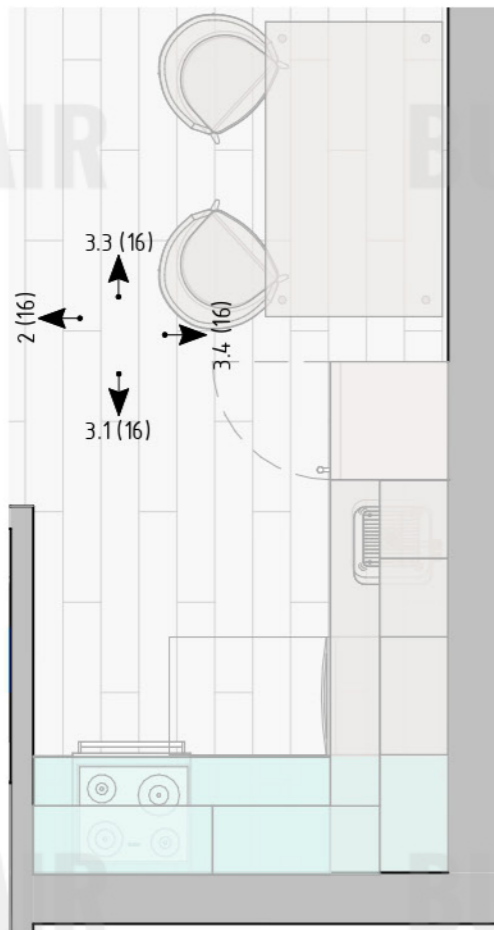
Развертка 3.1 (1: 35)



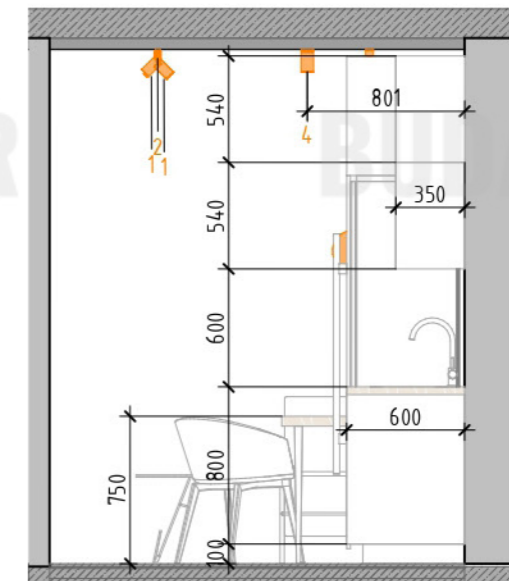
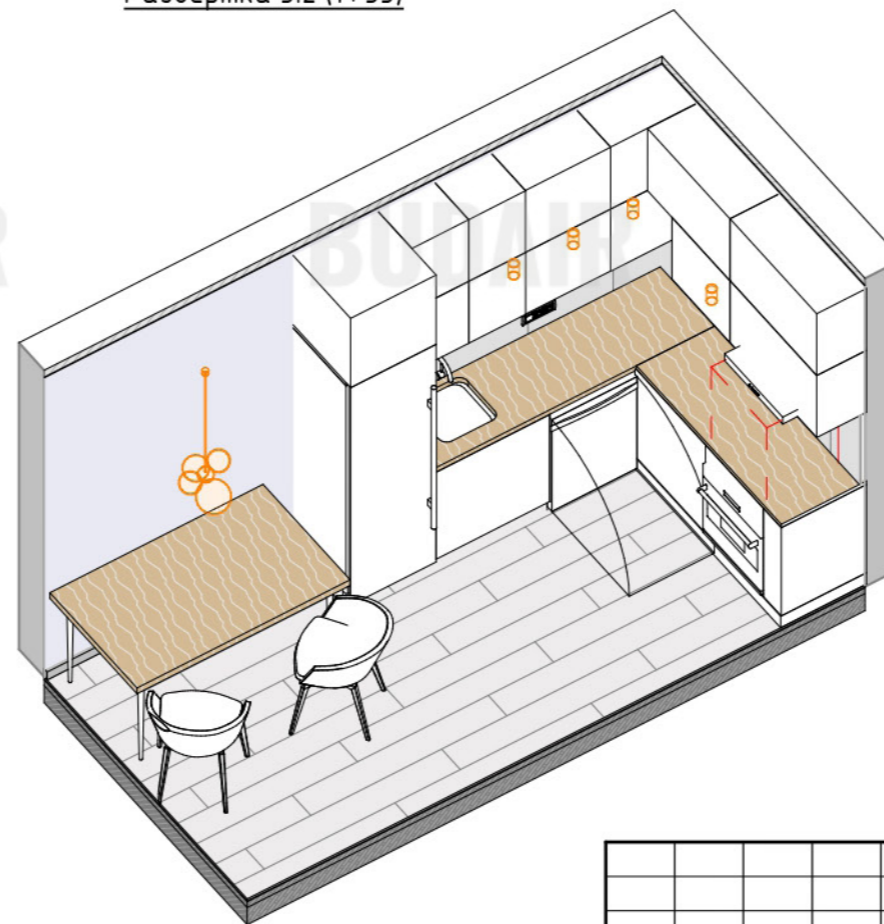
Развертка 3.2 (1: 35)



Развертка 3.4 (1: 35)



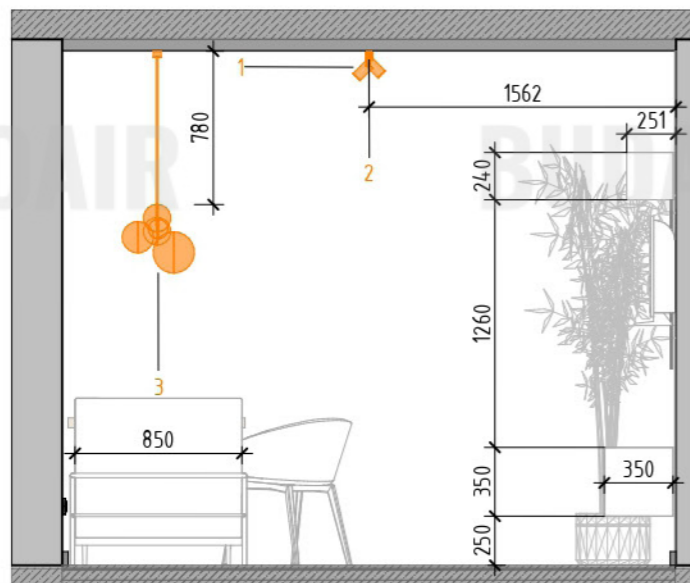
Помещение 3, Кухня (1: 35)



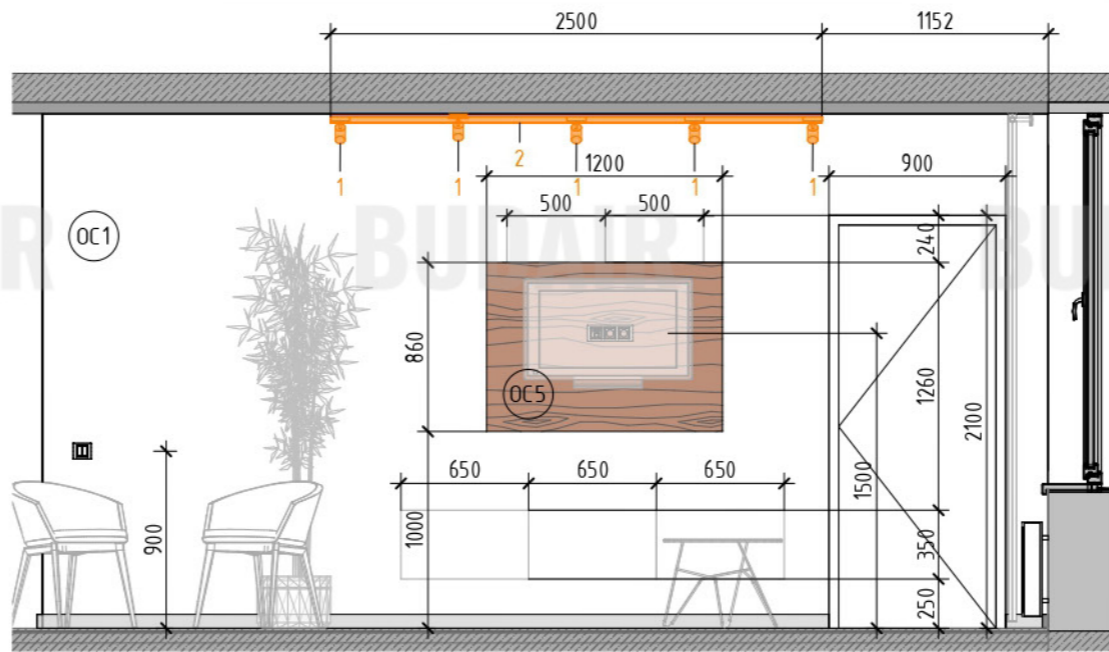
Развертка 3.3 (1: 35)

- Примечания:
1. За отметку 0.000 принята отметка чистого пола квартиры.
 2. Все размеры уточняются по месту.
 3. Смотреть совместно с планом мебели, планом отделки стен, планом осветительных приборов.
 4. Смотреть совместно с визуализациями помещения

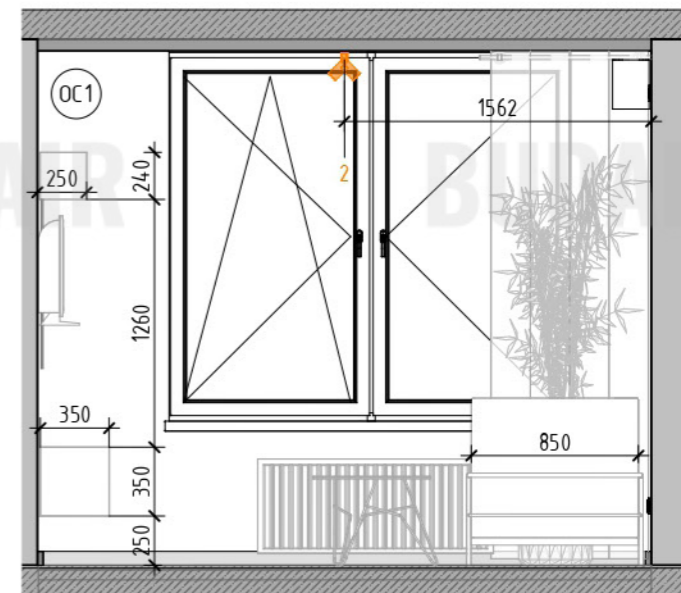
Изм.	Кол.уч	Лист	№ док.	Подпись	Дата	Дизайн проект		
Дизайнер					01/20/21	Стадия	Лист	Листов
	Разработал					РД	16	
	Проверил					Пом.3,Кухня, развертка помещений		
	Проектировщик							
	Руководитель							



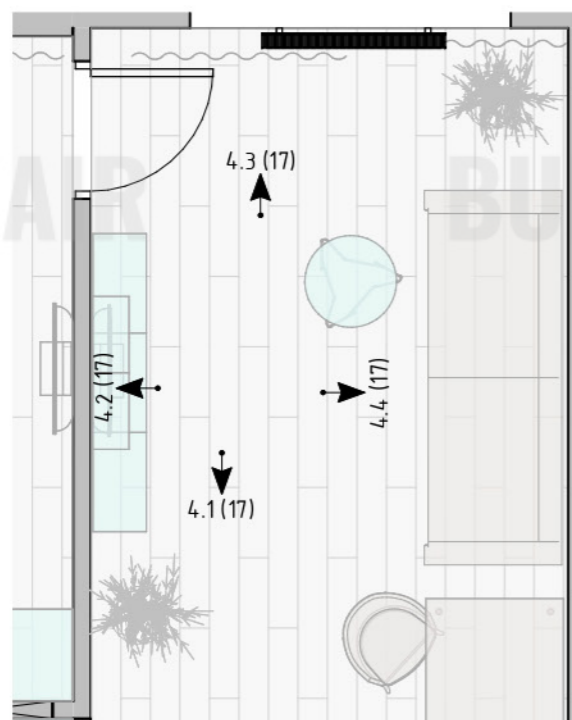
Развертка 4.1 (1:35)



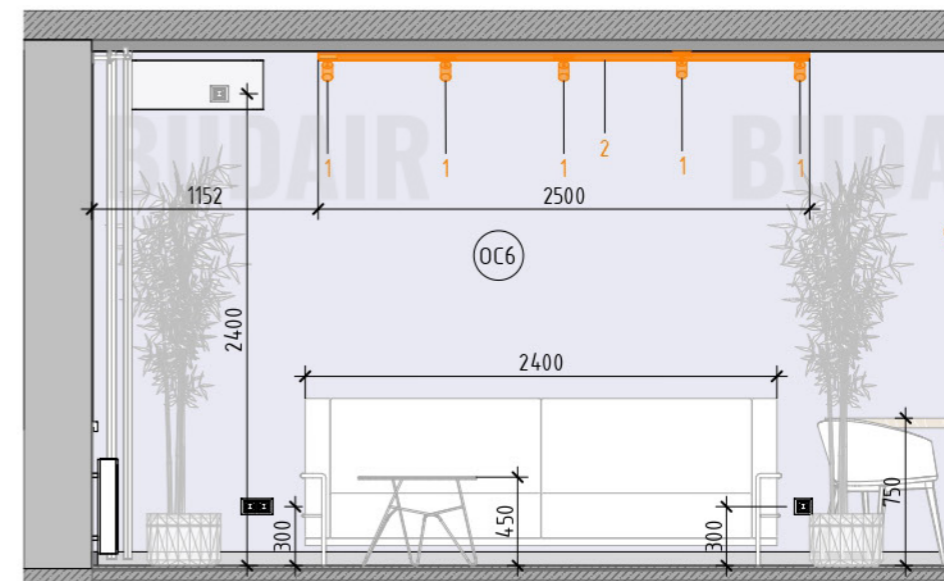
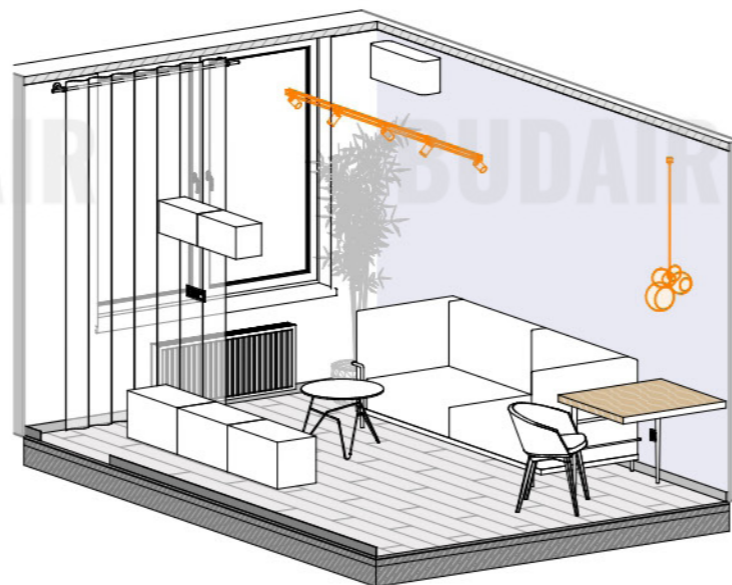
Развертка 4.2 (1:35)



Развертка 4.3 (1:35)



Помещение 4, Кухня (1:45)

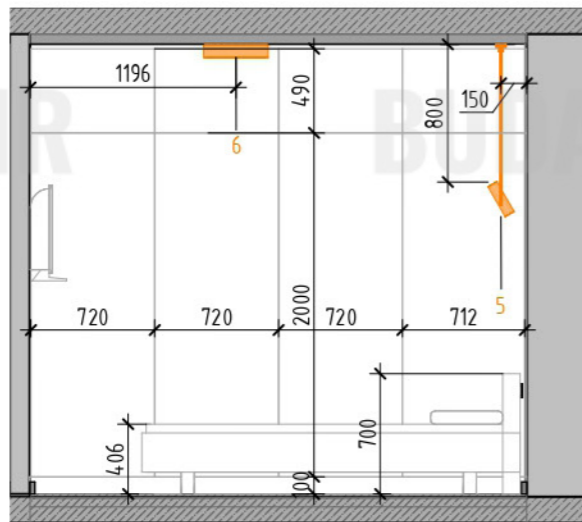


Развертка 4.4 (1:35)

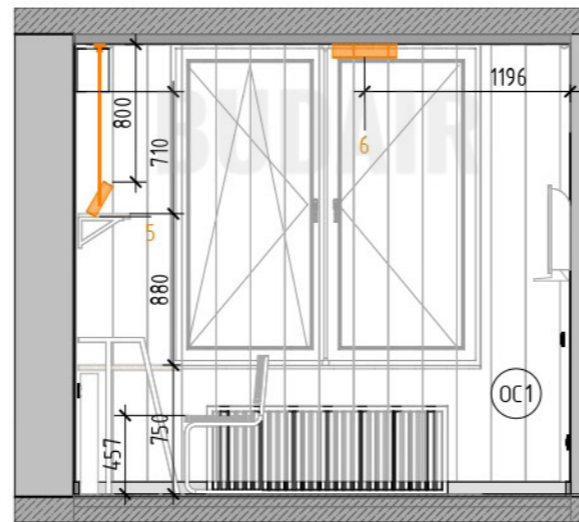
Примечания:

1. За отметку 0.000 принята отметка чистого пола квартиры.
2. Все размеры уточняются по месту.
3. Смотреть совместно с Планом мебели, планом отделки помещений.
4. Смотреть совместно с визуализациями помещения

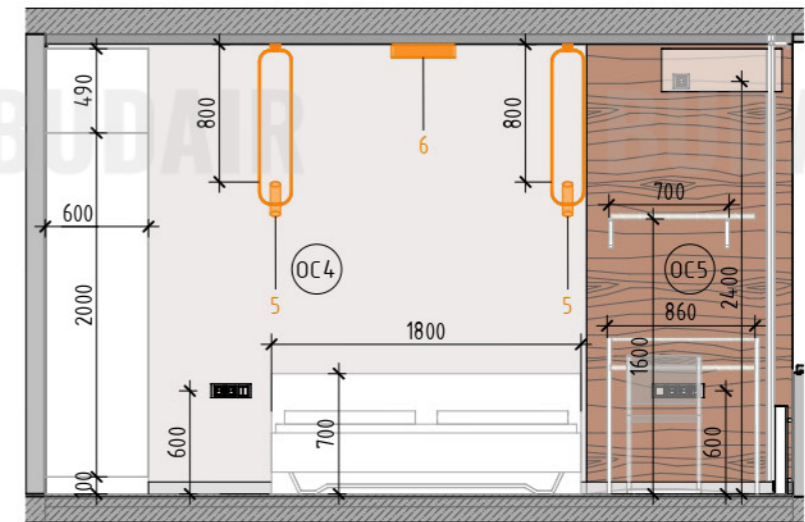
Изм.	Кол.уч	Лист	№ док.	Подпись	Дата	-- / --		
Дизайнер						двухкомнатная квартира, по адресу ЖК "Seven" по улице Днепровская Набережная 18		
						Дизайн проект	Стадия РД	Лист 17
						Пом.3, Гостиная, развертки помещений		



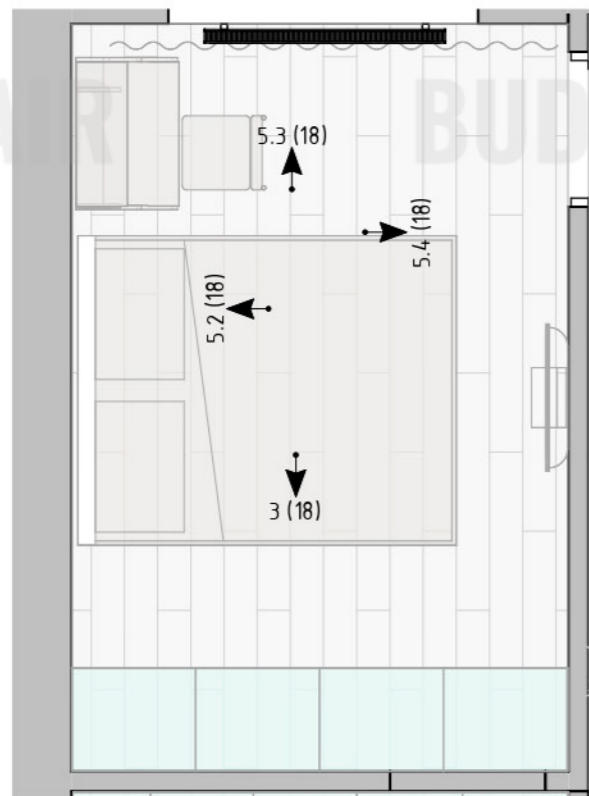
Развертка 5.1 (1 : 40)



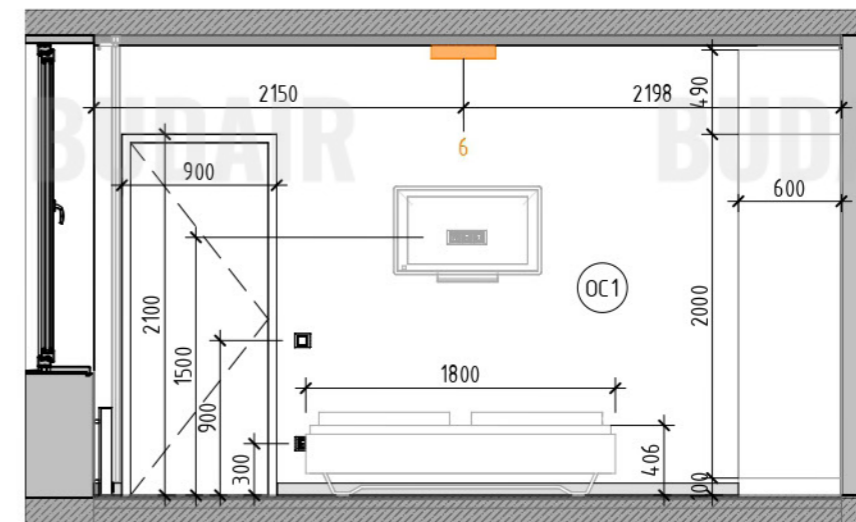
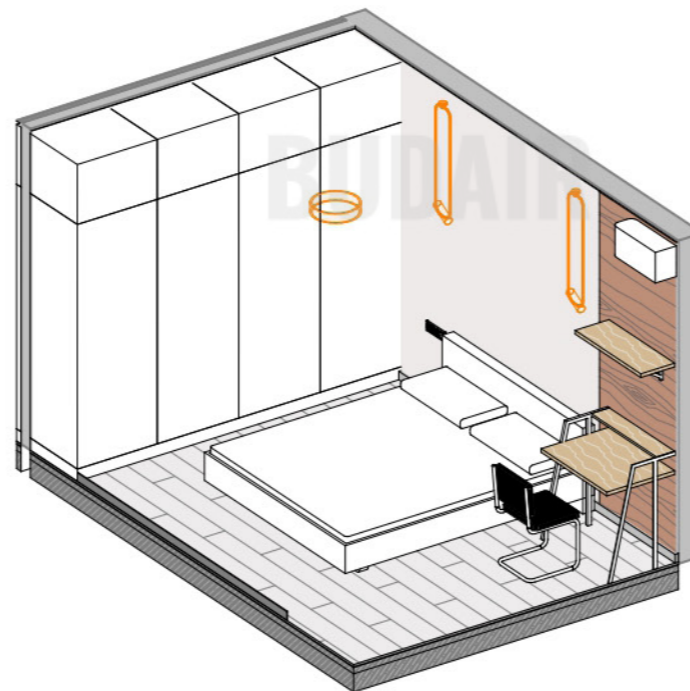
Развертка 5.3 (1 : 40)



Развертка 5.2 (1 : 40)



Помещение 5, Спальня (1 : 40)



Развертка 5.4 (1 : 40)

- Примечания:
 1. За отметку 0.000 принята отметка чистого пола квартиры.
 2. Все размеры уточняются по месту.
 3. Смотреть совместно с планами.
 4. Смотреть совместно с визуализациями помещения

Изм.	Кол.уч	Лист	№ док.	Подпись	Дата			
Дизайнер					01/20/21			
		Разработал						
		Проверил						
		Проектировщик						
		Руководитель						
						-- /		
						двухкомнатная квартира, по адресу ЖК "Seven" по улице Днепроvская Набережная 18		
						Дизайн проект		
						Стадия	Лист	Листов
						РД	18	
						Помю.4, Спальня, развертка помещений		







